

**gebo**<sup>®</sup>  
QUICK



univerzális szorítógyűrűs gyors-  
csatlakozók acélcsövekhez,  
forrcsövekhez és PE csövekhez

**Szorítógyűrűs gyorscsatlakozó idomok:**

A Gebo Quick univerzális szorítógyűrűs gyorscsatlakozó idomaink 1/2"-2" átmérőjű acélcsövek, 20-63,5 mm átmérőjű forrcsövek, valamint 20-63,5 mm átmérőjű PE csövek gyors kötésére alkalmasak (2 1/2"-tól 4"-ig tekintse meg a Gebo Special termékcsaládunkat):



Belső-, vagy külsőmenetes csatlakozó  
**6-7. oldal**



Karmantyú típusú, mindkét végén szorítógyűrűs idom  
**8. oldal**



T-idom mindhárom végén szorítógyűrűs kötéssel, vagy két végén szorítógyűrűs kötéssel és belsőmenetes leágazással  
**9-10. oldal**



Könyök mindkét végén szorítógyűrűs kötéssel  
**11. oldal**

## Tudnivalók

---

### Alkatrészek anyaga:

- **Csavarzattest:**  
Temperöntvény EN-GJMB 350-10, EN 1562
- **Hollandi:**  
Temperöntvény EN-GJMB 350-10, EN 1562
- **Szorítógyűrű:**  
Horganyzott acél
- **Nyomógyűrű:**  
Horganyzott acél
- **Tömítőgyűrű:**  
NBR ivóvízre történő felhasználás összes higiéniai követelményének megfelel
- **Csatlakozó menet:**  
ISO 7/1 szerint

### Felhasználási terület:

Meglévő víz- és gázcsövek javítása, valamint új víz- és gázcsövek szerelése.

- Univerzális szorítógyűrűs gyorscsatlakozó temperöntvény idomok **acélcsövekhez**, **forrcsövekhez**, valamint **PE** csövekhez:  
A csőmenetek a DIN EN 10255 és DIN 2442 szerint
  - **Acélcsövek a DIN EN 10255 szerint**
  - **Forrcsövek a DIN 10220 szerint**
  - **PE csövek (PE 80, PE 100, PE-Xa csövek - mind SDR 11) DVGW GW 335 A2/A3 munkalapja, valamint DIN 8074/75, DIN EN 12201-2 és DIN 16893 szerint)**

**Tipikus felhasználási területek:** Ivóvízhálózatok

Lakossági gáz- és ivóvízellátás kötései  
Fűtési rendszerek

### Sajátosságok:

Temperöntvény gyorskötőink fűtési rendszerekben is alkalmazhatóak. A felhasznált tömítőelemek 80 °C üzemi hőmérsékletet tesznek lehetővé. Mindazonáltal a korrózióvédelem érdekében a DIN EN 12502 T3 szerinti horganyzott elemeket nem célszerű 60 °C felett terhelni.

**Acélcsövekhez és forrcsövekhez:** DIN EN 10255 és DIN EN 10220 1-es, 2-es és 3-as széria

**PE csövekhez:** PE 80, PE 100, PE-Xa csövek (mind SDR 11) DVGW GW 335 A2/A3 munkalapja, valamint DIN 8074/75, DIN EN 12201-2 és DIN 16893 szerint

- **Közeg:** Víz, gáz, sűrített levegő, olaj (kérjük, kérje ki tanácsunkat)
- **Üzemi hőmérséklet:** Gáz: -20 °C – +60 °C között (a DIN EN 10255 és DIN EN 10220 szerinti acélcsövek); Víz: 80 °C-ig (acélcsövekre fűtési rendszerekben); Ívóvíz: max. 25 °C-ig; Sűrített levegő: 70 °C
- **Üzemi nyomás:** Gáz: 5 bar; Víz: 10 bar; Sűrített levegő: 10 bar
- **Engedélyek:** Gáz: DIN 3387-1; DVGW-Reg.-No.: NG-4502BL0450, Víz: DVGW W534; DVGW-Reg.-No.: DW-8511BU0380, Víz: NMÉ A-183/2016; ÁNTSZ OTH KEF-9253-7/2014.



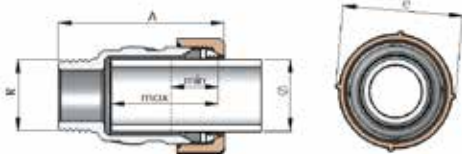
| NÁ | Cső külső Ø [mm] | Csatlakozó menetméret | Cikkszám     | Csomagolási egység (db) |
|----|------------------|-----------------------|--------------|-------------------------|
| 15 | 19,7–21,8        | 1/2"                  | 17.195.00.01 | 18                      |
| 20 | 24,6–27,3        | 3/4"                  | 17.195.00.02 | 18                      |
| 25 | 31,4–34,2        | 1                     | 17.195.00.03 | 15                      |
| 32 | 40,0–42,9        | 1 1/4"                | 17.195.00.04 | 10                      |
| 40 | 47,9–51,5        | 1 1/2"                | 17.195.00.05 | 8                       |
| 50 | 59,7–63,6        | 2"                    | 17.195.00.06 | 6                       |

2 1/2"-tól 4"-ig tekintse meg a Gebo Special termékcsaládunkat

## Méreték és tömegek

| NÁ | Csatlakozó menetméret R ISO 7/1 | Acélcső Forrcső PE cső      |              |              | Tömeg [g] | Szerelési hossz-A [mm] | A hollandi bordái közti távolság-e [mm] | Betonlasi mélység min. [mm] | Betonlasi mélység max. [mm] |              |
|----|---------------------------------|-----------------------------|--------------|--------------|-----------|------------------------|---|-----------------------------|-----------------------------|--------------|
|    |                                 | Cső külső Ø -tól...-ig [mm] | külső Ø [mm] | külső Ø [mm] |           |                        |   |                             |                             | külső Ø [mm] |
| 15 | 1/2"                            | 19,7–21,8                   | 21,3         | 20,0         | 20 x 1,9  | 180                    | 65                                      | 42                          | 22                          | 40           |
| 20 | 3/4"                            | 24,6–27,3                   | 26,9         | 25,0         | 25 x 2,3  | 250                    | 74                                      | 48                          | 22                          | 45           |
| 25 | 1"                              | 31,4–34,2                   | 33,7         | 31,8         | 32 x 2,9  | 335                    | 78                                      | 56                          | 24                          | 47           |
| 32 | 1 1/4"                          | 40,0–42,9                   | 42,4         | –            | 40 x 3,7  | 550                    | 86                                      | 67                          | 27                          | 54           |
| 40 | 1 1/2"                          | 47,9–51,5                   | 48,3         | 51,0         | 50 x 4,6  | 565                    | 89                                      | 72                          | 25                          | 55           |
| 50 | 2"                              | 59,7–63,6                   | 60,3         | 63,5         | 63 x 5,8  | 1030                   | 107                                     | 92                          | 28                          | 65           |

Gyorskötő idom **acélcsőhöz**, **forrcsőhöz**, valamint **PE csőhöz**



A PE csövekhez kötelező a támasztópersely használata.

# Quick – acélcsővekhez, forrcsővekhez és PE csővekhez



## QI Belsőmenetes csatlakozó

**Acélcsővekhez és forrcsővekhez:** DIN EN 10255 és  
DIN EN 10220 1-es, 2-es és 3-as széria

**PE csővekhez:** PE 80, PE 100, PE-Xa csővek (mind SDR 11)  
DVGW GW 335 A2/A3 munkalapja, valamint DIN 8074/75, DIN EN  
12201-2 és DIN 16893 szerint

- **Közeg:** Víz, gáz, sűrített levegő, olaj (kérjük, kérje ki tanácsunkat)
- **Üzemi hőmérséklet:** Gáz: -20 °C – +60 °C között  
(a DIN EN 10255 és DIN EN 10220 szerinti acélcsővekre); Víz:  
80 °C-ig (acélcsővekre fűtési rendszerekben);  
Ívóvíz: max. 25 °C-ig; Sűrített levegő: 70 °C
- **Üzemi nyomás:** Gáz: 5 bar; Víz: 10 bar; Sűrített levegő: 10 bar
- **Engedélyek:** Gáz: DIN 3387-1; DVGW-Reg.-No.: NG-4502BL0450,  
Víz: DVGW W534; DVGW-Reg.-No.: DW-8511BU0380, Víz: NMÉ  
A-183/2016; ÁNTSZ OTH KEF-9253-7/2014.

| NÁ | Cső<br>külső Ø [mm] | Csatlakozó<br>menetméret | Cikkszám     | Csomagolási<br>egység (db) |
|----|---------------------|--------------------------|--------------|----------------------------|
| 15 | 19,7–21,8           | 1/2"                     | 17.195.01.01 | 18                         |
| 20 | 24,6–27,3           | 3/4"                     | 17.195.01.02 | 18                         |
| 25 | 31,4–34,2           | 1"                       | 17.195.01.03 | 15                         |
| 32 | 40,0–42,9           | 1 1/4"                   | 17.195.01.04 | 10                         |
| 40 | 47,9–51,5           | 1 1/2"                   | 17.195.01.05 | 8                          |
| 50 | 59,7–63,6           | 2"                       | 17.195.01.06 | 6                          |

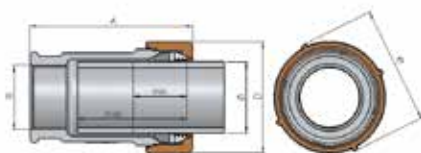


2 1/2"-tól 4"-ig tekintse meg a Gebo Special termékcsaládunkat

## Méreték és tömegek

| NÁ | Csatlakozó<br>menetméret R ISO 7/1 | Cső külső Ø<br>-tól...-ig [mm] | Acélcső Forrcső PE cső |              |              | Tömeg [g] | Szerelési hossz-A<br>[mm] | A hollandi bordái közötti<br>távolság-e [mm] | Beolási mélység<br>min. [mm] | Beolási mélység<br>max. [mm] |
|----|------------------------------------|--------------------------------|------------------------|--------------|--------------|-----------|---------------------------|--|------------------------------|------------------------------|
|    |                                    |                                | külső Ø [mm]           | külső Ø [mm] | külső Ø [mm] |           |                           |  |                              |                              |
| 15 | 1/2"                               | 19,7–21,8                      | 21,3                   | 20,0         | 20x1,9       | 192       | 67                        | 42   | 22                           | 40                           |
| 20 | 3/4"                               | 24,6–27,3                      | 26,9                   | 25,0         | 25x2,3       | 255       | 72                        | 48   | 22                           | 45                           |
| 25 | 1"                                 | 31,4–34,2                      | 33,7                   | 31,8         | 32x2,9       | 345       | 78                        | 56   | 24                           | 47                           |
| 32 | 1 1/4"                             | 40,0–42,9                      | 42,4                   | –            | 40x3,7       | 550       | 84                        | 67   | 27                           | 54                           |
| 40 | 1 1/2"                             | 47,9–51,5                      | 48,3                   | 51,0         | 50x4,6       | 560       | 87                        | 72   | 25                           | 55                           |
| 50 | 2"                                 | 59,7–63,6                      | 60,3                   | 63,5         | 63x5,8       | 1016      | 105                       | 92   | 28                           | 65                           |

## Gyorskötő idom acélcsőhöz, forrcsőhöz, valamint PE csőhöz



A PE csővekhez kötelező a támasztópersely használata.

A műszaki változtatás jogát fenntartjuk!

QO karmantyú mindkét végén szorítógyűrűvel

**Acélcsövekhez és forrcsövekhez:** DIN EN 10255 és  
DIN EN 10220 1-es, 2-es és 3-as széria

**PE csövekhez:** PE 80, PE 100, PE-Xa csövek (mind SDR 11)  
DVGW GW 335 A2/A3 munkalapja, valamint DIN 8074/75, DIN EN  
12201-2 és DIN 16893 szerint

- **Közeg:** Víz, gáz, sűrített levegő, olaj (kérjük, kérje ki tanácsunkat)
- **Üzemi hőmérséklet:** Gáz: -20 °C – +60 °C között  
(a DIN EN 10255 és DIN EN 10220 szerinti acélcsövekre); Víz:  
80 °C-ig (acélcsövekre fűtési rendszerekben);  
Ívóvíz: max. 25 °C-ig; Sűrített levegő: 70 °C
- **Üzemi nyomás:** Gáz: 5 bar; Víz: 10 bar; Sűrített levegő: 10 bar
- **Engedélyek:** Gáz: DIN 3387-1; DVGW-Reg.-No.: NG-4502BL0450,  
Víz: DVGW W534; DVGW-Reg.-No.: DW-8511BU0380, Víz: NMÉ  
A-183/2016; ÁNTSZ OTH KEF-9253-7/2014.



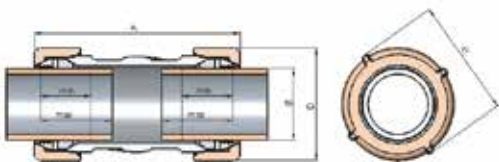
| NÁ | Cső<br>külső Ø [mm] | Cikkszám     | Csomagolási<br>egység (db) |
|----|---------------------|--------------|----------------------------|
| 15 | 19,7–21,8           | 17.195.02.01 | 18                         |
| 20 | 24,6–27,3           | 17.195.02.02 | 18                         |
| 25 | 31,4–34,2           | 17.195.02.03 | 15                         |
| 32 | 40,0–42,9           | 17.195.02.04 | 10                         |
| 40 | 47,9–51,5           | 17.195.02.05 | 8                          |
| 50 | 59,7–63,6           | 17.195.02.06 | 6                          |

2 1/2"-tól 4"-ig tekintse meg a Gebo Special termékcsaládunkat

## Méreték és tömegek

| NÁ | Cső külső Ø<br>től...-ig [mm] | Acélcső Forrcső PE cső |              |              | Tömeg [g] | Szerelési hossz-A<br>[mm] | A holland bordái közti<br>távolság-e [mm] | Betétlasi mélység<br>min. [mm] | Betétlasi mélység<br>max. [mm] |
|----|-------------------------------|------------------------|--------------|--------------|-----------|---------------------------|---|--------------------------------|--------------------------------|
|    |                               | külső Ø [mm]           | külső Ø [mm] | külső Ø [mm] |           |                           |   |                                |                                |
| 15 | 19,7–21,8                     | 21,3                   | 20,0         | 20 x 1,9     | 186       | 88                        | 42  | 22                             | 34                             |
| 20 | 24,6–27,3                     | 26,9                   | 25,0         | 25 x 2,3     | 254       | 91                        | 48  | 22                             | 35                             |
| 25 | 31,4–34,2                     | 33,7                   | 31,8         | 32 x 2,9     | 335       | 98                        | 56  | 24                             | 40                             |
| 32 | 40,0–42,9                     | 42,4                   | –            | 40 x 3,7     | 566       | 107                       | 67  | 27                             | 44                             |
| 40 | 47,9–51,5                     | 48,3                   | 51,0         | 50 x 4,6     | 552       | 107                       | 72  | 25                             | 44                             |
| 50 | 59,7–63,6                     | 60,3                   | 63,5         | 63 x 5,8     | 1000      | 128                       | 92  | 28                             | 54                             |

Gyorskötő idom **acélcsőhöz**, **forrcsőhöz**, valamint **PE csőhöz**



A PE csövekhez kötelező a támasztópersely használata.

# Quick – acélsövekhez, forrcsövekhez és PE csövekhez



**QT** T-idom két végén szorítógyűrűs kötéssel és belsőmenetes leágazással

**Acélsövekhez és forrcsövekhez:** DIN EN 10255 és DIN EN 10220 1-es, 2-es és 3-as széria

**PE csövekhez:** PE 80, PE 100, PE-Xa csövek (mind SDR 11) DVGW GW 335 A2/A3 munkalapja, valamint DIN 8074/75, DIN EN 12201-2 és DIN 16893 szerint

- **Közeg:** Víz, gáz, sűrített levegő, olaj (kérjük, kérje ki tanácsunkat)
- **Üzemi hőmérséklet:** Gáz: -20 °C – +60 °C között (a DIN EN 10255 és DIN EN 10220 szerinti acélsövekre); Víz: 80 °C-ig (acélsövekre fűtési rendszerekben); Ívóvíz: max. 25 °C-ig; Sűrített levegő: 70 °C
- **Üzemi nyomás:** Gáz: 5 bar; Víz: 10 bar; Sűrített levegő: 10 bar
- **Engedélyek:** Gáz: DIN 3387-1; DVGW-Reg.-No.: NG-4502BL0450, Víz: DVGW W534; DVGW-Reg.-No.: DW-8511BU0380, Víz: NMÉ A-183/2016; ÁNTSZ OTH KEF-9253-7/2014.

| NÁ | Cső külső Ø [mm] | Csatlakozó menetméret | Cikkszám     |
|----|------------------|-----------------------|--------------|
| 15 | 19,7–21,8        | 1/2"                  | 17.195.04.01 |
| 20 | 24,6–27,3        | 3/4"                  | 17.195.04.02 |
| 25 | 31,4–34,2        | 1"                    | 17.195.04.03 |
| 32 | 40,0–42,9        | 1 1/4"                | 17.195.04.04 |
| 40 | 47,9–51,5        | 1 1/2"                | 17.195.04.05 |
| 50 | 59,7–63,6        | 2"                    | 17.195.04.06 |

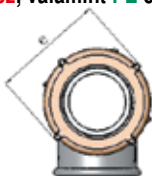
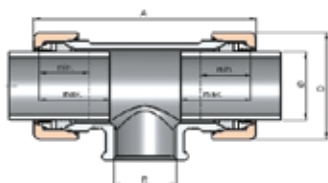


2 1/2"-tól 4"-ig tekintse meg a Gebo Special termékcsaládunkat

## Méreték és tömegek

| NÁ | Csatlakozó menetméret R ISO 7/1 | Cső külső Ø -tól...-ig [mm] | Acélső       | Forrcső      | PE cső       | Tömeg [g] | Szerelési hossz-A [mm] | A hollandi bordái közti távolság-e [mm] | Betalási mélység min. [mm] | Betalási mélység max. [mm] |
|----|---------------------------------|-----------------------------|--------------|--------------|--------------|-----------|------------------------|---|----------------------------|----------------------------|
|    |                                 |                             | külső Ø [mm] | külső Ø [mm] | külső Ø [mm] |           |                        |   |                            |                            |
| 15 | 1/2"                            | 19,7–21,8                   | 21,3         | 20,0         | 20x1,9       | 237       | 92                     | 42                                      | 22                         | 33                         |
| 20 | 3/4"                            | 24,6–27,3                   | 26,9         | 25,0         | 25x2,3       | 309       | 100                    | 48                                      | 22                         | 34                         |
| 25 | 1"                              | 31,4–34,2                   | 33,7         | 31,8         | 32x2,9       | 444       | 112                    | 56                                      | 24                         | 37                         |
| 32 | 1 1/4"                          | 40,0–42,9                   | 42,4         | –            | 40x3,7       | 731       | 128                    | 67                                      | 27                         | 41                         |
| 40 | 1 1/2"                          | 47,9–51,5                   | 48,3         | 51,0         | 50x4,6       | 776       | 130                    | 72                                      | 25                         | 39                         |
| 50 | 2"                              | 59,7–63,6                   | 60,3         | 63,5         | 63x5,8       | 1327      | 161                    | 92                                      | 28                         | 49                         |

Gyorskötő idom **acélsőhöz**, **forrcsőhöz**, valamint **PE csőhöz**



A PE csövekhez kötelező a támasztópersely használata.

A műszaki változtatás jogát fenntartjuk!

# Quick – acélcsövekhez, forrcsövekhez és PE csövekhez

**QTO** T-idom mindhárom ágán szorítógyűrűs  
kötéssel

**Acélcsövekhez és forrcsövekhez:** DIN EN 10255 és  
DIN EN 10220 1-es, 2-es és 3-as széria

**PE csövekhez:** PE 80, PE 100, PE-Xa csövek (mind SDR 11)  
DVGW GW 335 A2/A3 munkalapja, valamint DIN 8074/75, DIN EN  
12201-2 és DIN 16893 szerint

- **Közeg:** Víz, gáz, sűrített levegő, olaj (kérjük, kérje ki tanácsunkat)
- **Üzemi hőmérséklet:** Gáz: -20 °C – +60 °C között  
(a DIN EN 10255 és DIN EN 10220 szerinti acélcsövekre); Víz:  
80 °C-ig (acélcsövekre fűtési rendszerekben);  
Ívóvíz: max. 25 °C-ig; Sűrített levegő: 70 °C
- **Üzemi nyomás:** Gáz: 5 bar; Víz: 10 bar; Sűrített levegő: 10 bar
- **Engedélyek:** Gáz: DIN 3387-1; DVGW-Reg.-No.: NG-4502BL0450,  
Víz: DVGW W534; DVGW-Reg.-No.: DW-8511BU0380, Víz: NMÉ  
A-183/2016; ÁNTSZ OTH KEF-9253-7/2014.



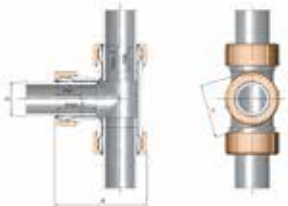
| NÁ | Cső<br>külső Ø [mm] | Cikkszám     |
|----|---------------------|--------------|
| 15 | 19,7–21,8           | 17.195.10.01 |
| 20 | 24,6–27,3           | 17.195.10.02 |
| 25 | 31,4–34,2           | 17.195.10.03 |
| 32 | 40,0–42,9           | 17.195.10.04 |
| 40 | 47,9–51,5           | 17.195.10.05 |
| 50 | 59,7–63,6           | 17.195.10.06 |

2 1/2"-tól 4"-ig tekintse meg a Gebo Special termékcsaládunkat

## Méreték és tömegek

| NÁ | Acélcső Forrcső PE cső         |              |              | Tömeg [g] | Szerelési hossz-A<br>[mm] | A hollandi bordái közti<br>távolság-e [mm] | Betölési mélység<br>min. [mm] | Betölési mélység<br>max. [mm] | Betölési mélység<br>max. 2 [mm] |              |
|----|--------------------------------|--------------|--------------|-----------|---------------------------|--|-------------------------------|-------------------------------|---------------------------------|--------------|
|    | Cső külső Ø<br>-tól...-ig [mm] | külső Ø [mm] | külső Ø [mm] |           |                           |  |                               |                               |                                 | külső Ø [mm] |
| 15 | 19,7–21,8                      | 21,3         | 20,0         | 20 x 1,9  | 431                       | 75   | 42                            | 22                            | 35                              | 30           |
| 20 | 24,6–27,3                      | 26,9         | 25,0         | 25 x 2,3  | 548                       | 83   | 48                            | 22                            | 40                              | 30           |
| 25 | 31,4–34,2                      | 33,7         | 31,8         | 32 x 2,9  | 725                       | 92   | 56                            | 24                            | 40                              | 35           |
| 32 | 40,0–42,9                      | 42,4         | –            | 40 x 3,7  | 1205                      | 106  | 67                            | 27                            | 45                              | 40           |
| 40 | 47,9–51,5                      | 48,3         | 51,0         | 50 x 4,6  | 1178                      | 110  | 72                            | 25                            | 40                              | 35           |
| 50 | 59,7–63,6                      | 60,3         | 63,5         | 63 x 5,8  | 2370                      | 152  | 92                            | 28                            | 65                              | 50           |

Gyorskötő idom **acélcsőhöz**, **forrcsőhöz**, valamint **PE csőhöz**



A PE csövekhez kötelező a támasztópersely használata.



# Quick – acélcsövekhez, forrcsövekhez és PE csövekhez



**QWO** könyökidom mindkét végén szorítógyűrűs  
kötéssel

**Acélcsövekhez és forrcsövekhez:** DIN EN 10255 és  
DIN EN 10220 1-es, 2-es és 3-as széria

**PE csövekhez:** PE 80, PE 100, PE-Xa csövek (mind SDR 11)  
DVGW GW 335 A2/A3 munkalapja, valamint DIN 8074/75, DIN EN  
12201-2 és DIN 16893 szerint

- **Közeg:** Víz, gáz, sűrített levegő, olaj (kérjük, kérje ki tanácsunkat)
- **Üzemi hőmérséklet:** Gáz: -20 °C – +60 °C között  
(a DIN EN 10255 és DIN EN 10220 szerinti acélcsövekre); Víz:  
80 °C-ig (acélcsövekre fűtési rendszerekben);  
Ívóvíz: max. 25 °C-ig; Sűrített levegő: 70 °C
- **Üzemi nyomás:** Gáz: 5 bar; Víz: 10 bar; Sűrített levegő: 10 bar
- **Engedélyek:** Gáz: DIN 3387-1; DVGW-Reg.-No.: NG-4502BL0450,  
Víz: DVGW W534; DVGW-Reg.-No.: DW-8511BU0380, Víz: NMÉ  
A-183/2016; ÁNTSZ OTH KEF-9253-7/2014.

| NÁ | Cső<br>külső Ø [mm] | Cikkszám     |
|----|---------------------|--------------|
| 15 | 19,7–21,8           | 17.195.08.01 |
| 20 | 24,6–27,3           | 17.195.08.02 |
| 25 | 31,4–34,2           | 17.195.08.03 |
| 32 | 40,0–42,9           | 17.195.08.04 |
| 40 | 47,9–51,5           | 17.195.08.05 |
| 50 | 59,7–63,6           | 17.195.08.06 |

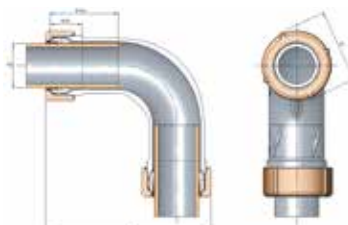


2 1/2"-tól 4"-ig tekintse meg a Gebo Special termékcsaládunkat

## Méreték és tömegek

| NÁ | Cső külső Ø<br>-tól...-ig [mm] | Acélcső      | Forrcső      | PE cső       | Tömeg [g] | Szerelési hossz-A<br>[mm] | A hollandi bordái közötti<br>távolság-e [mm] | Beolási mélység<br>min. [mm] | Beolási mélység<br>max. [mm] |
|----|--------------------------------|--------------|--------------|--------------|-----------|---------------------------|--|------------------------------|------------------------------|
|    |                                | külső Ø [mm] | külső Ø [mm] | külső Ø [mm] |           |                           |  |                              |                              |
| 15 | 19,7–21,8                      | 21,3         | 20,0         | 20 x 1,9     | 400       | 109                       | 42   | 22                           | 30                           |
| 20 | 24,6–27,3                      | 26,9         | 25,0         | 25 x 2,3     | 514       | 115                       | 48   | 22                           | 35                           |
| 25 | 31,4–34,2                      | 33,7         | 31,8         | 32 x 2,9     | 675       | 123                       | 56   | 24                           | 40                           |
| 32 | 40,0–42,9                      | 42,4         | –            | 40 x 3,7     | 1060      | 140                       | 67   | 27                           | 45                           |
| 40 | 47,9–51,5                      | 48,3         | 51,0         | 50 x 4,6     | 1226      | 150                       | 72   | 25                           | 50                           |
| 50 | 59,7–63,6                      | 60,3         | 63,5         | 63 x 5,8     | 2278      | 194                       | 92   | 28                           | 60                           |

Gyorskötő idom **acélcsőhöz**, **forrcsőhöz**, valamint **PE csőhöz**



A PE csövekhez kötelező a támasztópersely használata.

**Acélcsövekhez és forrcsövekhez:** DIN EN 10255 és DIN EN 10220  
1-es, 2-es és 3-as széria

### PE csövekhez:

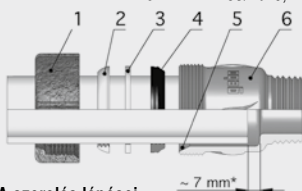
PE 80, PE 100, PE-Xa csövek (mind SDR 11) DVGW GW 335 A2/A3 munkalapja, valamint DIN 8074/75, DIN EN 12201-2 és DIN 16893 szerint

#### ■ Méretek:

| Csatlakozó menetméretek/Csőméretek | 1/2"  | 3/4"  | 1"    | 1 1/4" | 1 1/2" | 2"    |
|------------------------------------|-------|-------|-------|--------|--------|-------|
| Cső külső átmérője [mm]            | 19,7  | 24,6  | 31,4  | 40,0   | 47,9   | 59,7  |
|                                    | -21,8 | -27,3 | -34,2 | -42,9  | -51,5  | -63,6 |

■ **Max. nyomás / hőmérséklet:** **Acélcső:** Ivóvíz: 10 bar/25 °C; Fűtővíz: 6 bar/80 °C; Gas: 5 bar/-20 °C-tól +60 °C-ig (DVGW G260 munkalapja szerinti gázok); Sűrített levegő: 10 bar/70 °C  
**PE cső:** Ivóvíz: 10 bar/25 °C (a PE csövekhez kötelező a támasztópersely használata)

■ **Engedélyek:** Gázra: DIN 3387-1; DVGW-Reg.-No.: NG-4502BL0450  
Vízre: DVGW W534; DVGW-Reg.-No.: DW-8511BU0380  
Vízre: NMÉ A-183/2016; ÁNTSZ OTH KEF-9253-7/2014.



1 Hollandi · 2 Szorítógyűrű · 3 Nyomógyűrű · 4 Tömítőgyűrű · 5 Tömítőkamra · 6 Csavarzattest  
\* **Figyeljünk a cső betolási mélységére!** A csövet nem szabad ütközésig betolni, illetve toldás esetén rést kell hagyni a két szomszédos csővég között.

#### A szerelés lépései:

A hasított szorítógyűrű kiképzése lehetővé teszi az egytengelyű (merek), illetve szögeltéréses illesztést is.

1. A csövet a tengelyre merőlegesen elvágjuk. Ellenőrizzük, hogy a csővég sorjátlan, deformálatlan, menet nélküli legyen. A festéket és minden egyéb szennyeződést távolítsunk el az illesztés környékéről.
2. A hollandit (1), a szorítógyűrűt (2), a nyomógyűrűt (3) és a tömítőgyűrűt (4) a rajzon bemutatott módon és sorrendben toljuk fel a csővégre.
3. Fontos, hogy a tömítőgyűrű (4) **legalább 10 mm-re** legyen a cső végétől!
4. A csövet a rátolt hollandival (1), illetve a tömítőelemekkel (2, 3, 4) összeillesztjük az idomtesttel vigyázva arra, hogy a tömítőgyűrű (4) a tömítőkamrában (5) megfelelően helyezkedjen el. Ellenőrizzük, hogy az elemek pontosan az előírtak szerinti pozícióban vannak.
5. A hollandit (1) a csavarzattestre (6) csavarjuk, majd meghúzzuk. A hollandi meghúzásakor vigyázunk arra, hogy a csővég ne csavarodjon el.

## Rézből készült támasztópersely

■ 5 széria szerinti csövek, SDR 11



| Külső Ø x falvastagság [mm] | Hosz-<br>szúság | Cikkszám       | Külső Ø x falvastagság [mm] | Hosz-<br>szúság | Cikkszám        |
|-----------------------------|-----------------|----------------|-----------------------------|-----------------|-----------------|
| 20 x 1,9                    | 60              | 03.354.75.2019 | 63 x 5,8                    | 90              | 03.354.75.6358  |
| 25 x 2,3                    | 65              | 03.354.75.2523 | 75 x 6,8                    | 100             | 03.354.75.7569  |
| 32 x 2,9                    | 70              | 03.354.75.3230 | 90 x 8,2                    | 110             | 03.354.75.9082  |
| 40 x 3,7                    | 75              | 03.354.75.4037 | 110 x 10                    | 120             | 03.354.75.11010 |
| 50 x 4,6                    | 80              | 03.354.75.5046 |                             |                 |                 |