



geboliquid

PREHLAD PRODUKTU



MICRO

S. 240

Vhodný na utesnenie u plynových ohrievačov pri strate **10 l** vody za deň



S

S. 240

Vhodný na utesnenie pri vykurovacích sústav pri strate až do **200 l** vody za deň



L

S. 241

Vhodný na utesnenie pri vykurovacích sústav pri strate až do **500 l** vody za deň



XL

S. 241

Vhodný na utesnenie u vykurovacích kotlov pri strate až do **800 l** vody za deň



CLEAN

S. 242

Čistiaci prípravok, odstraňuje hrdzu, vodný kameň a usadeniny vo vykurovacích sústavách v rámci údržby



PROTECT

S. 242

Antikorózna ochrana pre vykurovacie sústavy, predchádza korozívnemu poškodeniu a bráni pred usadeninami



PRÍSLUŠENSTVO

S. 243

Pniacej pumpička na 2 l kanister

UŽITOČNÉ INFORMÁCIE O POUŽITÍ VÝROBKOV LIQUID

- Spoľahlivé utesnenie bez hľadania miesta úniku a mechanických opráv
- Dvojsložkový utesňovací prípravok na silikátovej báze s podielom vlákna
- Kryštalizuje v kombinácii s CO₂
- Vhodný na utesnenie pri plynových ohrievačoch, kotlov a vykurovacích sústav (takisto podlahových kúrenie)
- Utesní úniková miesta trvale a rýchlo zvnútra
- Použitie utesňovacieho prípravku možno vykonať bez odstávky vykurovacej sústavy
- Vhodné pre železo, oceľ, liatinu, meď, hliník a plast
- Odolný tlaku až do 10 bar a teplote až do 1200 °C
- Zmiešavací pomer 1:100 (1 l prípravku na 100 l vody)
- Poznámka: utesňovacie prípravky Liquid nesmú byť použité v sústavách, ktoré sú naplnené antikorozióznymi prípravkami alebo prípravkami proti zamrznutiu

OBLASTI POUŽITIA

GEBO LIQUID UTEŠŇOVACÍ PRÍPRAVOK

TYPICKÉ OBLASTI POUŽITIA: Utesnenie pri úniku vody z:

- vykurovacích sústav
- kotlov
- plynových ohrievačov
- kondenzačné kotly

} Liquid Micro

GEBO LIQUID ČISTIACE PRÍPRAVKY – LIQUID CLEAN

TYPICKÉ OBLASTI POUŽITIA: čistenie prvkov vo vykurovacích sústavách z materiálu: oceľ, liatina, hliník a plast (tiež pre podlahové vykurovanie)

GEBO LIQUID ČISTIACE PRÍPRAVKY – LIQUID PROTECT

TYPICKÉ OBLASTI POUŽITIA: antikoroziózna ochrana pre prvky v vykurovacích sústavách z materiálu: oceľ, železo, hliník a meď (tiež pre podlahové vykurovanie)

VŠEOBECNÉ POZNÁMKY K ZAOBCHÁDZANIU S VÝROBKAMI RADU GEBO LIQUID

- Výrobky Liquid nie sú určené na konzumáciu a je potrebné ich uchovávať mimo dosahu detí.
- Produkty Liquid nemožno použiť pre pitnú vodu, plyn a odpad.
- Výrobky Liquid majú pri skladovaní nad bodom mrazu neobmedzenú životnosť
- Nepoužívajte v prípade trúbek s plastovým krytom



ZMIEŠAVACÍ POMER
1 : 100

MICRO	Pri únikoch u plynových ohrievačov so stratou vody až do 10 l denne
Výrobok č	Kanister [Liter]
75012	2

NÁVOD PRE GEBO LIQUID MICRO:

1. Zistiť množstvo vody nachádzajúce sa vo vykurovacej sústave – viď str. 243 „množstvo vody vo vykurovacích sústavách“.
2. Musí byť odstránený filter a lapač nečistôt.
3. Plynový ohrievač nastaviť na prevádzkovú teplotu (60 °C). Ak by sa nedosiahlo prevádzkovej teploty 60 °C, môže byť adekvátne predĺžené trvanie utesňovacieho procesu (o viac dní).
4. Je potrebné bezpodmienečne dbať na to, aby obehové čerpadlo bolo v priebehu utesňovacieho procesu neustále v prevádzke!
5. Všetky termostatické ventily úplne otvoriť.
6. **Gebo Liquid Micro dobre pretrepať** a nezriedený vliať cez vykurovací plniaci ventil do vykurovacieho obehu (1 liter utesňovacieho prípravku na 100 litrov vody) – pozri str. 243 „dávkovanie“.
7. Dôkladne odvzdušniť čerpadlo a radiátory.
8. Najskôr po 24 hodinách môže vykurovací systém opäť prejsť do normálneho režimu. Vrátiť filter a lapač nečistôt.
9. Pracovné náradie a predmety, ktoré prišli do kontaktu s utesňovacím prípravkom Liquid, je treba ihneď umyť vodou. Tým predídeme nežiadúcej kryštalizácii.
10. Po 4 týždňoch sa musí vykurovací systém prepláchnuť a byť naplnený čerstvou vodou.



ZMIEŠAVACÍ POMER
1 : 100

S	Pri únikoch pri vykurovacích sústav so stratou vody až do 200 l denne
Výrobok č	Kanister [Liter]
75022	2

NÁVOD PRE GEBO LIQUID S:

1. Zistiť množstvo vody nachádzajúce sa vo vykurovacej sústave – viď str. 243 „množstvo vody vo vykurovacích sústavách“.
2. Musí byť odstránený filter a lapač nečistôt.
3. Vykurovací systém nastaviť na prevádzkovú teplotu (60 °C). Ak by sa nedosiahlo prevádzkovej teploty 60 °C, môže byť adekvátne predĺžené trvanie utesňovacieho procesu (o viac dní).
4. Všetky termostatické ventily úplne otvoriť. Je potrebné bezpodmienečne dbať na to, aby obehové čerpadlo bolo v priebehu utesňovacieho procesu neustále v prevádzke!
5. **Gebo Liquid S dobre pretrepať** a nezriedený vliať cez vykurovací plniaci ventil do vykurovacieho obehu (1 liter utesňovacieho prípravku na 100 litrov vody) – pozri str. 243 „dávkovanie“.
6. Dôkladne odvzdušniť čerpadlo a radiátory.
7. V závislosti na vlhkosti mieste úniku, najskôr po 24 hodinách môže vykurovací systém opäť prejsť do normálneho režimu. Vrátiť filter a lapač nečistôt.
8. Pracovné náradie a predmety, ktoré prišli do kontaktu s utesňovacím prípravkom Liquid, je treba ihneď umyť vodou. Tým predídeme nežiaducej kryštalizácii.
9. Tesniaca tekutina môže ostať v systéme.

L	Pri únikoch pri vykurovacích sústav so stratou vody až do 500 l denne	
Výrobok č	Kanister [Liter]	
75032	2	

NÁVOD PRE GEBO LIQUID L:

1. Zistiť množstvo vody nachádzajúce sa vo vykurovacej sústave – vid' str. 243 „množstvo vody vo vykurovacích sústavách“.
2. Musí byť odstránený filter a lapač nečistôt.
3. Vykurovaciu sústavu nastaviť na prevádzkovú teplotu (60 °C). Ak by sa nedosiahlo prevádzkovej teploty 60 °C, môže byť adekvátne predĺžené trvanie utešňovacieho procesu (o viac dní).
4. Všetky termostatické ventily úplne otvoríť. Je potrebné bezpodmienečne dbať na to, aby obohové čerpadlo bolo v priebehu utešňovacieho procesu neustále v prevádzke!
5. **Gebo Liquid L dobre pretrepať** a nezriedený vliať cez vykurovací plniaci ventil do vykurovacieho obehu (1 liter utešňovacieho prípravku na 100 litrov vody) – pozri str. 243 „dávkovanie“.
6. Dôkladne odvzdušniť čerpadlo a radiátory.
7. V závislosti na vlhkosti mieste úniku, najskôr po 24 hodinách môže vykurovacía sústava opäť prejsť do normálneho režimu. Vrátiť filter a lapač nečistôt.
8. Pracovné náradie a predmety, ktoré prišli do kontaktu s utešňovacím prípravkom Liquid, je treba ihneď umyť vodou. Tým predídeme nežiaduce kryštalizácii.
9. Tesniaca tekutina môže ostať v systéme.



ZMIEŠAVACÍ POMER
1 : 100

XL	Pri únikoch pri kotloch so stratou vody až do 800 l denne	
Výrobok č	Kanister [Liter]	
75042	2	

NÁVOD PRE GEBO LIQUID XL:

1. Zistiť množstvo vody nachádzajúce sa vo vykurovacom kotle – vid' str. 243 „množstvo vody vo vykurovacom kotle“.
2. Uzavrieť spojovacie potrubie od kotla k radiátorom a vytvoríť len malý obeh.
3. Filter a lapač nečistôt musia byť odstránené.
4. **Gebo Liquid XL dobre pretrepať** a nezriedený v liať cez plniaci ventil do kotla (1 l utešňovacieho prípravku na 100 l vody) – vid' str. 243 „dávkovanie“.
5. Kotol uveďte na teplotu min. 60 °C. Utešňovacie prípravok musí zostať 4–5 hodín pri min. 60 °C v kotly popr. v malom obehu. Ak by nebolo dosiahne teplota 60 °C, dĺžka utešňovacieho procesu sa môže týmto adekvátne (o niekoľko dní) predĺžiť. Je potrebné bezpodmienečne dbať na to, aby obohové čerpadlo bolo v priebehu utešňovacieho procesu neustále v prevádzke pretože tesnenie môže dosiahnuť miesto poškodenia iba obehom!
6. Úplne otvoríť termostatu ventily.
7. Potrubie vedúce k radiátorom opäť otvoríť.
8. Riadne odvzdušniť čerpadlo a radiátory.
9. Pracovné náradie a predmety, ktoré prišli do kontaktu s utešňovacím prípravkom Liquid, je treba ihneď umyť vodou. Tým predídeme nežiaduce kryštalizácii.
10. Po ukončení utešňovacieho procesu opäť vrátiť filter a lapač nečistôt.
11. Tesniaca tekutina môže ostať v systéme.



ZMIEŠAVACÍ POMER
1 : 100



ZMIEŠAVACÍ POMER
1 : 100

CLEAN	Čistiaci prípravok, odstraňuje hrdzu, vodný kameň a usadeniny vo vykurovacích sústavách
Výrobok č	Kanister [Liter]
75052	2

NÁVOD NA POUŽITIE PRE GEBO LIQUID CLEAN:

1. Naplno otvoríť termostatu ventily.
2. Zistiť množstvo vody nachádzajúce sa vo vykurovacej sústave – viď str. 243 „množstvo vody vo vykurovacích sústavách“.
3. Vypustíť vodu, ktorá sa nachádza vo vykurovacej sústave.
4. Vykurovaciu sústavu naplníť čerstvou vodou a pridať Liquid Clean (1 liter Liquid Clean na 100 l vody) – viď str. 243 „dávkovanie“.
5. Teplota 50 °C by nemala byť počas účinkovania prekročená. Obehového čerpadlo musí byť zapnuté po celú dobu odstraňovania úniku.
6. Po 2–4 dňoch úplne vyprázdniť vykurovaciu sústavu.
7. Vykurovaciu sústavu vymyť a naplníť čerstvou vodou.

Poznámka:

Liquid Clean narušuje účinnosť utesňovacieho prípravku a preto **nesmie byť použitý súčasne!** Už uskutočnené utesnenie sa ale použitím Liquid Clean nepoškodí. Odporúča sa vložiť lapač nečistôt do spätného chodu zariadenia, aby zachytil vychádzajúce usadeniny. Podľa okolností sa musí čistiaci proces u silne zanesených sústav opakovať.



ZMIEŠAVACÍ POMER
1 : 100

PROTECT	Antikorózna ochrana pre vykurovacie sústavy
Výrobok č	Kanister [Liter]
75062	2

- Spracovanie pre teplú vodu podľa VDI (VDI – Zväz Nemeckých Inžinierov) -smernice 2035
- Antikorózna ochrana pre oceľ, hliník a meď obsahujúca materiály
- Zabraňuje tvorbe kameňa vo vykurovacích sústavách
- Kompatibilný s nemrznúcimi zmesami
- Oblasť použitia pH 8,0-8,5
- Nie je toxický
- Rovnako vhodný pre tvrdú aj mäkkú vodu

NÁVOD NA POUŽITIE GEBO LIQUID PROTECT:

1. Zistiť množstvo vody nachádzajúce sa vo vykurovacej sústave – viď str. 243 „množstvo vody vo vykurovacích sústavách“.
2. Uviesť v chod čerpadlo, aby sa Gebo Liquid Protect vmiešali do vykurovacieho obehu.
3. **Gebo Liquid Protect dobre pretrepať** a vliat cez plniaci ventil do vykurovacieho obehu (1 l Liquid Protect na 100 l vody) – viď str. 243 „dávkovanie“.
4. Plniace pumpičku ihneď riadne opláchnuť vodou, aby nedošlo k nežiaducemu zmiešaniu pri ďalšom použití pumpičky na utesňovacie prostriedky.

Poznámka:

Je potrebné vykonať každoročnú kontrolu, či je antikorózna ochrana ešte dostatočná. Gebo Liquid Protect nie je ani prchavá ani horľavá látka. Vhodné pre hliníkové materiály.

**GEBO LIQUID RUČNÁ -
PLNIACA PUMPIČKA****(Univerzálne pre všetky 2 litrový kanistre,
používa sa až do 1,5 bar)**

Výrobok č

75072**MNOŽSTVO VODY VO VYKUROVACEJ SÚSTAVE:**

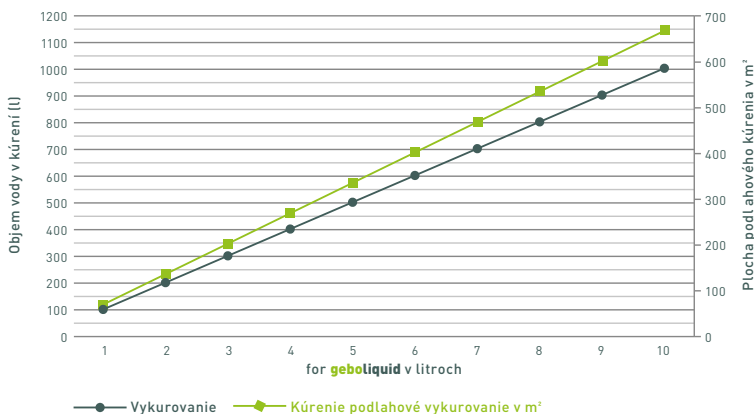
Pre zistenie množstva vody v radiátoroch a ohrievačoch sú smerodajné údaje výrobcu.

OCELOVÉ RÚRKY

DN	Nom. priemer mm (Zoll.)	objem Liter / m
10	17.2 (3/8")	0.12
15	21.3 (1/2")	0.20
20	26.9 (3/4")	0.37
25	33.7 (1")	0.58
32	42.4 (1 1/4")	1.02
40	48.3 (1 1/2")	1.38
50	60.3 (2")	2.21

MEDEŇÉ RÚRKY

DN	Nom. priemer (mm) x sila steny (mm)	objem Liter / m
8	10 x 1.0	0.05
10	12 x 1.0	0.08
12	15 x 1.0	0.13
15	18 x 1.0	0.20
20	22 x 1.0	0.31
25	28 x 1.0	0.53
32	35 x 1.2	0.84

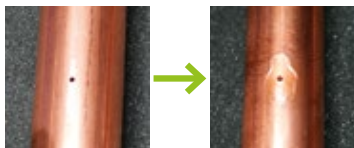
Dávkovanie pre Gebo Liquid (Graf sa môže rozšíriť)

ČO JE GEBO LIQUID?

Gebo Liquid je dvojzložkový tmel na báze kremičitanov s vláknitými zložkami na spoľahlivé utesnenie častí obsahujúcich vodu vo vykurovacích systémoch bez potreby zisťovania úniku a opravy.

AKO TO FUNGUJE?

Gebo Liquid reaguje s CO₂ v okolitom vzduchu v mieste úniku a vytvára tam pevnú kryštalickú štruktúru.



Toto „mechanické“ utesnenie vedie k trvalému utesneniu potrubí.

OBLASŤ POUŽITIA**TESNENIE ÚNIKOV VODY :**

Vykurovacie systémy (vrátane systémov podlahového vykurovania)

Vykurovacie kotly

Plynové kotlové systémy

Kondenzačné systémy

} Gebo Liquid Micro

VHODNÉ PRE

- Oceľ
- Železo
- Nerez
- Meď
- Plast, kompozitné plastové potrubie
- Nepoužívajte na plastové potrubie

Tmely Gebo Liquid sú odolné voči tlaku do 10 bar a teplotne odolné do 1 200 ° C.

ČO JE POTREBNÉ?

Pre správnu aplikáciu Gebo Liquid je potrebné presné dávkovanie!

Viac informácií týkajúcej sa aplikácie:

- Pred nanesením tmelu musia byť odstránené filtre nachádzajúce sa vo vykurovacom systéme
- Termostatické ventily musia byť úplne otvorené.
- Vykurovací systém musí byť úplne odvzdušnený.
- Vykurovací systém musí byť úplne a starostlivo odvzdušnený.
- Teplota nesmie klesnúť pod 60 ° C, aby mohol proces utesnenia prebehnúť správne.

Všetky informácie týkajúce sa dávkovania, určovania objemu vody a použitia nájdete na štítkoch na nádobe!

PRACOVNÝ POSTUP PRI APLIKÁCII GEBO LIQUID



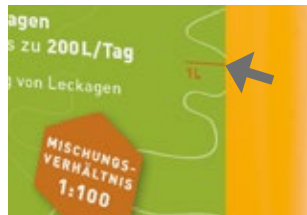
1. Určíte stratu vody v L



2. Následne vyberte druh tesnenia



3. Určíte objem vody vo vykurovacom systéme



4. Nastavenie dávkovanie tmelu



5. Dodržujte zmiešavací pomer



6. Plniaci systém