

gebounifix

KOMPLETNÝ RAD UNIFIX



UNIFIX MINI

S. 196-197

Malé, ľahké a rýchle riešenie opravy pre utesnenie otvorov, trhlín a poréznych miest vo vodovodných rozvodoch.

Vhodné pre oceľové, medené, železné a olovené rúry a nerezové rúry a pre krátkodobé opravy PE, hliníkových a PVC rúr.

K dispozícii pre vonkajší priemer potrubia 21 až 93 mm a dĺžku 60 alebo 100 mm.



UNIFIX MIDDLE

S. 198-199

Naše strmena sú vhodné nielen k utesneniu vodovodných trubiek, ale tiež na utesnenie rozvodu plynu. K dispozícii až do priemeru vonkajšej rúry 118 mm a dĺžky 100 a 150 mm.



UNIFIX STRMENE S NAVRTÁVKOU

S. 200-201

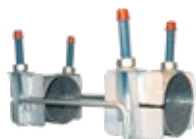
Mimoriadne hospodárne riešenie pre tvorbu ďalších otvorov. Ako sedlo tak aj 60 mm široký a 1,5 mm silný upevňovací pásik sú z nerezovej.



UNIFIX MAXI

S. 202-223

Klasické riešenie pre profesionálov. Je vhodný pre utesnenie a pripojenie rúr oceľových, liatinových, z tvárnej liatiny a azbestocementových pre plyn a vodu, rovnako ako na opravu PE a PVC potrubia. Maxi je v jedno-, dvoj- a trojdielnom prevedení, a tiež so závitovým alebo prírubovým výstupom.



DRŽIAKOVÉ PREMOSTENIE

S. 224

Vhodné riešenie problému, kedy sa nemusí zabezpečiť silové spojenie rúr proti vytiahnutiu.



MAXI BOX S, L, XL

S. 225-229

S týmito tromi opravárenskými boxami môžete pružne reagovať na najrôznejšie opravy a poruchy.


**EASY
GRIP**

POZNÁŠ TIETO JEDNODUCHÉ FUNKCIE?

VŠETKY PRODUKTY, KDE NÁJDETE OZNAČENIE EASY INSIDE, MOSÚ VYBAVENÉ FUNKCIOU **EASY GRIP.**

Easy Grip je funkcia „inštalačnej pomoci“, ktorá uľahčuje inštaláciu spôn z nerezovej ocele a výrazne skracuje dobu inštalácie.

To šetrí čas, náklady a energiu!

A takto to funguje:



Bočný lem u Middle a u všetkých Maxi prevedení má zárezy.



Tieto zárezy slúžia pre obvyklé prstencové alebo otvorené kľúče.



Zvyšok funguje na princípe páky: Stlačte spodný okraj spony a kľúč jednou rukou k sebe a teraz je možné druhou rukou pohodlne umiestniť pohyblivé držiakové premostenie na hornú časť nerezovej spony.

Matky pevne utiahnuť, hotovo!

**NIKDY NEBOLA INŠTALÁCIA NEREZOVÝCH
TESNIACICH SPÔN TAK EASY!**

UNIFIX MINI – NEREZOVÁ TESNIACA SPONKA

APLIKÁCIA: na utesnenie dier, trhlín a pórovitých miest vo vodovodnom rozvode.

VHODNÉ PRE

OCELOVÉ RÚRY | ČIERNE OCELOVÉ RÚRY | NEREZOVÉ RÚRY | MEDENÉ RÚRY

a pre krátkodobé opravy rozvodov studené vody:

PE RÚRY | PVC RÚRY | PLASTOVÉ SPOJOVACIE RÚRY

DÔLEŽITÉ POZNATKY O NAŠICH UNIFIX-MINI:

- **Vhodné na utesnenie dier, trhlín a pórovitých miest vo vodovodnom rozvode z rúr s hladkým povrchom.**
- Silná prehradná konštrukcia tesnenia (EPDM, pre pitnú vodu) pre lepšie vyrovnanie drsnosti potrubia.
- Inštalácia Mini do stavebných miest s obmedzeným priestorom (7 mm stačí!) je bez problémov možná.
- **Tlak: Voda PN 10; teploty: voda do 90 °C**
- Tesniaca spona, premostenie a skrutka z nerez.
- Celoplošne polepená tesniaca manžeta.
- Extrémne jednoduchá inštalácia.
- **K dispozícii v dĺžke 60 mm (s jednou skrutkou) a 100 mm (s dvoma skrutkami).**



DĹŽKA 60 MM

Dĺžka [mm]	Rozmer rúry-Ø [mm]	Výrobok č.
60	21–25	51.01.021025.06
60	26–30	51.01.026030.06
60	33–37	51.01.033037.06
60	38–42	51.01.038042.06
60	42–45	51.01.042045.06
60	48–51	51.01.048051.06
60	55–58	51.01.055058.06
60	60–64	51.01.060064.06
60	69–73	51.01.069073.06
60	74–80	51.01.074080.06
60	87–93	51.01.087093.06

DĚŽKA 100 MM

Dĺžka [m]	Rozmer rúry- θ [mm]	Výrobok č.
100	21 – 25	51.01.021025.10
100	26 – 30	51.01.026030.10
100	33 – 37	51.01.033037.10
100	42 – 45	51.01.042045.10
100	48 – 51	51.01.048051.10
100	55 – 58	51.01.055058.10
100	60 – 64	51.01.060064.10
100	69 – 73	51.01.069073.10
100	74 – 80	51.01.074080.10
100	87 – 93	51.01.087093.10



Všetky výrobky sú štandardne vybavené tesnením pre pitnú vodu EPDM. Tesnenie NBR je súčasťou výrobku, kódy k NBR tesneniam začína sa to na 50.

NÁVOD PRE MONTÁŽ UNIFIX MINI

Nerezové tesniace spony (v dĺžke 60 a 100 mm)

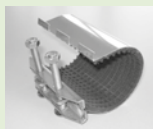
PRÍPRAVA:

- Očistite rúru okolo poškodenej oblasti od znečistenia.
- Uistite sa, že vonkajší priemer rúry zodpovedá stanovenému upínaciemu rozsahu strmena.
- Gumová manžeta a trubka musí byť navlhčená mydlovou vodou. zmiešavací pomer 1 (saponát) : 5 (voda)
- Otáčajte maticou späť na skrutke až na koniec závitú.



Montážne kroky:

1. Vytiahnite hore nerezové premostenie a otvorte sponu.



2. Otočte upínacie tesnenie okolo rúry a opäť zaháknite nerezové premostenie. Uistite sa, že poškodené miesto je zakryté čo najviac manžetou. (Odstup medzi vonkajším okrajom poškodenia a vonkajším okrajom tesniace spony nesmie byť menší ako 2 cm na jednej strane).

Pripomenka: Vyššie uvedené činnosti sa môžu vykonať aj mimo opravované miesto, takže už plná zostava strmena sa pretiahne cez poškodené miesto.



3. Dotiahnite rovnomerne matice s krútiacim momentom 20 Nm. Po asi 15–20 minútach znovu utiahnite matice s krútiacim momentom opäť 20 Nm. Po úspešnej oprave sa musí vykonať tlaková skúška.

UNIFIX MIDDLE – NEREZOVÁ TESNIACA SPONKA

EASY
GRIP

APLIKÁCIA: na utesnenie dier, trhlín a pórovitých miest vo vodovodnom a plynovom rozvode.

VHODNÉ PRE

OCEĽOVÉ RÚRY | MEDENÉ RÚRY | NEREZOVÉ RÚRY | ČIERNE OCEĽOVÉ RÚRY | LIATINOVÉ RÚRY | RÚRY Z TVÁRNE LIATINY | AZBESTOCEMENTOVÉ RÚRY

a pre krátkodobé opravy rozvodov studené vody:

PE RÚRY | PVC RÚRY

DÔLEŽITÉ POZNATKY O NAŠICH UNIFIX-MIDDLE:

- Vhodné na utesnenie dier, trhlín a pórovitých miest vo vodovodnom a plynovom rozvode s hladkým povrchom.
- Tesniace manžety z EPDM schválené pre vodu (KTW) alebo z NBR pre plyn (DIN DVGW). (Pozor len pre plynové rozvody mimo budovy)
- Tlak: Voda PN 16, plyn PN 4; teploty: voda do 90 °C, plyn od -5 do +50 °C.
- Tesniaca spona, premostenie a závitové Skrutky z nerez 1.4301 (V2A) obdoba AISI 304.
- Celoplošne polepená tesniaca manžeta
- Závitové Skrutky pokryté modrým teflónom a s ochranným krytom závitov
- **K dispozícii v dĺžkach 100 mm (s jednou skrutkou) a 150 mm (s dvoma skrutkami)**

Na želanie aj so závitom na výstupe!

UNIFIX MIDDLE – NEREZOVÁ TESNIACA SPONKA

EASY
GRIP

UNIFIX STREDNÁ DĹŽKA 100 MM (S JEDNÝM ZÁVITOM)

Dĺžka [m]	Rozmer rúry- \varnothing [mm]	Výrobok č.
100	32 – 36	51.02.032036.10
100	40 – 44	51.02.040044.10
100	44 – 51	51.02.044051.10
100	48 – 55	51.02.048055.10
100	50 – 57	51.02.050057.10
100	52 – 59	51.02.052059.10
100	56 – 63	51.02.056063.10
100	58 – 65	51.02.058065.10
100	60 – 67	51.02.060067.10
100	75 – 83	51.02.075083.10
100	87 – 95	51.02.087095.10
100	108 – 118	51.02.108118.10



UNIFIX STREDNÁ DĹŽKA 150 MM (S DVOMA ZÁVITMY)

Dĺžka [m]	Rozmer rúry- \varnothing [mm]	Výrobok č.
150	32 – 36	51.02.032036.15
150	40 – 44	51.02.040044.15
150	44 – 51	51.02.044051.15
150	48 – 55	51.02.048055.15
150	50 – 57	51.02.050057.15
150	52 – 59	51.02.052059.15
150	56 – 63	51.02.056063.15
150	58 – 65	51.02.058065.15
150	60 – 67	51.02.060067.15
150	75 – 83	51.02.075083.15
150	87 – 95	51.02.087095.15
150	108 – 118	51.02.108118.15



Všetky výrobky sú štandardne vybavené tesnením pre pitnú vodu EPDM. NBR tesnenie pre vodu a plyn je k dispozícii bez poplatku. V tomto prípade, kódy týchto výrobkov začína sa to na 50.

UNIFIX STRMENE S NAVRTÁVKOU S VNÚTORNÝM ZÁVITOM



Cenovo výhodná alternatíva pre vytváranie odbočiek !



DÔLEŽITÉ POZNATKY O NAŠICH STRMEŇOCH S NAVRTÁVKOU

- Vhodné pre vytváranie odbočiek na vodovodných alebo plynových rozvodoch.
- Strmene s navrtávkou sú z nerez 1.4301 (V2A) obdoba AISI 304 a sú voliteľne vybavené EPDM tesnením (len pre vodu) alebo NBR tesnením (pre plyn). (pozor: len pre rozvody plynu mimo budovy).
- Upevňovacie pásy sú rovnako z nerez a sú na vnútorné strane pokryté hladkou gumovou manžetou. To chráni predovšetkým plastové rúry pred poškodením a zabraňuje sklúznutia navrtavacieho sedla.

DĚLKA HORNÉHO KRYTU : 125 MM V ODBOČKÁCH DO 1 1/4“; 150 MM V ODBOČKÁCH DO 1 1/2“

Dĺžka [m]	veľkosť závitů [inch]	Výrobok č.
88 – 110 DN 80	1/2"	51.21.088110.12.1
	3/4"	51.21.088110.12.2
	1"	51.21.088110.12.3
	1 1/4"	51.21.088110.12.4
108 – 134 DN 100	1/2"	51.21.108134.12.1
	3/4"	51.21.108134.12.2
	1"	51.21.108134.12.3
	1 1/4"	51.21.108134.12.4
	1 1/2"	51.21.108134.12.5
	2"	51.21.108134.12.6
114 – 139 DN 125	1/2"	51.21.114139.12.1
	3/4"	51.21.114139.12.2
	1"	51.21.114139.12.3
	1 1/4"	51.21.114139.12.4
	1 1/2"	51.21.114139.12.5
	2"	51.21.114139.12.6

DĚLKA HORNÉHO KRYTU : 125 MM V ODBOČKÁCH DO 1 1/4" ; 150 MM V ODBOČKÁCH DO 1 1/2"

Dĺžka [m]	veľkosť závitů [inch]	Výrobok č.
138 – 160 DN 150	1/2"	51.21.138160.15.1
	3/4"	51.21.138160.15.2
	1"	51.21.138160.15.3
	1 1/4"	51.21.138160.15.4
	1 1/2"	51.21.138160.15.5
	2"	51.21.138160.15.6
159 – 180 DN 175	1/2"	51.21.159180.15.1
	3/4"	51.21.159180.15.2
	1"	51.21.159180.15.3
	1 1/4"	51.21.159180.15.4
	1 1/2"	51.21.159180.15.5
	2"	51.21.159180.15.6
190 – 218 DN 200	1/2"	51.21.190218.15.1
	3/4"	51.21.190218.15.2
	1"	51.21.190218.15.3
	1 1/4"	51.21.190218.15.4
	1 1/2"	51.21.190218.15.5
	2"	51.21.190218.15.6
216 – 238 DN 225	1/2"	51.21.216238.15.1
	3/4"	51.21.216238.15.2
	1"	51.21.216238.15.3
	1 1/4"	51.21.216238.15.4
	1 1/2"	51.21.216238.15.5
	2"	51.21.216238.15.6
230 – 260 DN 250	1/2"	51.21.230260.15.1
	3/4"	51.21.230260.15.2
	1"	51.21.230260.15.3
	1 1/4"	51.21.230260.15.4
	1 1/2"	51.21.230260.15.5
	2"	51.21.230260.15.6
265 – 285 DN 275	1/2"	51.21.265285.15.1
	3/4"	51.21.265285.15.2
	1"	51.21.265285.15.3
	1 1/4"	51.21.265285.15.4
	1 1/2"	51.21.265285.15.5
	2"	51.21.265285.15.6

Všetky výrobky sú štandardne vybavené tesnením pre pitnú vodu EPDM. NBR tesnenie pre vodu a plyn je k dispozícii bez poplatku. V tomto prípade, kódy týchto výrobkov začínajú sa to na 50.

UNIFIX MAXI

Vhodné pre utesnenie popr. spojenie plynových a vodovodných rúr.

K dispozícii ako jedno až trojdielny variant so závitovým alebo prírubovým výstupom!

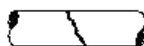
VHODNÉ PRE

OCĚLOVÉ RÚRY | LIATINOVÉ RÚRY | RÚRY Z TVÁRNEJ LIATINY | AZBESTOCEMENTOVÉ RÚRY

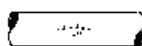
oblasť pre studenú vodu

PE RÚRY | PVC RÚRY

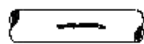
a pre nasledovne vzniknuté poškodenie popr. inštalačné situácie, ktoré môžu byť opravené pomocou Maxi:



zlomy v
potrubí



porézne miesta v potrubí



trhliny
v potrubí



diery v potrubí

DÔLEŽITÉ POZNATKY O NAŠICH MAXI

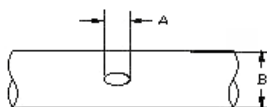
- **Vhodné pre utesnenie a vodovodných alebo plynových rozvodov (Pozor: len pre plynové rozvody mimo budovy).**
- **Naše nerezové tesniace pásky sú vyrobené zo 100% nerezovej oceli 1.4301 (V2A),** obdoba AISI 304 a sú vhodné pre rýchle a trvalé opravy rozbitej, prasknutej alebo poréznej rúry. Pre aplikácie, ktoré vyžadujú vyššiu celkovú odolnosť (ČOV, chemický priemysel, zvýšené hladiny chloridov), ponúkame aj Maxi vo V4A AISI316 kvalite nerezovej oceli.
- **Skrutky** sú prívarené ku sponke, a tak len premostenie z nerezovej ocele je pohyblivé. Počas inštalácie nie je nutné odstrániť prvky z nerezovej tesniacej sponky. Tým počas inštalácie nemôže dôjsť ku strateniu žiadnej časti.
- Zváranie výrobku sa prevádza pomocou robotov s cieľom zabezpečiť konzistentnú presnosť a kvalitu (podľa EN15614-1). Po zvarení opravárenských svoriek sa skrutky na ochranu oproti korózii pasivujú.
- **Skrutky** sú potiahnuté teflónom. Tím je zaručená doživotná životnosť.
- **Závitové matky** sú žlto pasivované a zaručujú hladký chod.
- Rozsah napnutí je vyrytý do tesniacej pásky a tak je viditeľný aj mnoho rokov po inštalácii.
- Všetky produkty sú štandardne (KTW schválené) vybavené EPDM tesnením pre vodu, ale sú tiež k dispozícii s NBR (DIN DVGW testované) pre plyn alebo s Viton tesnením.
- Priebežné testovanie zabezpečuje kvalitu.

VYBRANIE SPRÁVNEHO MAXI V SPRÁVNEJ DĹŽKE

Nižšie je uvedený prehľad pre aké rozmery môžu byť použité jedno-, dvojelebo trojdielne Maxi.

Rozsah: pásiky [mm]	Maxi 1 (jednodielny)	Maxi 2 (dvojdielny)	Maxi 3 (trojdielny)
48 – 87	X		
88 – 269	X	X	
270 – 350	X	X	X
351 – 835		X	X
836 – 970			X

Pre určenie vhodnej dĺžky opravárenskej svorky, sčítajte veľkosť poškodenia (A) s priemerom rúry (B).
Pre PE rúry pridajte 50 % hodnoty súčtu.



TEPLOTY: Voda do 90 °C, plyn od –5 do +50 °C

TLAK: Povolené tlaky sa líšia podľa druhu rúry, vonkajšieho priemeru rúry, poškodenia a použitia jedno- alebo viacdielnych tesniacich pásikov.

Musí sa preto vychádzať z nasledujúcich pokynov:

Vonkajší priemer rúry- \varnothing (mm)	Tlak (bar)	
	Voda	Plyn
MAXI 1 (jednodielny nerezový tesniaci pások)		
48–102	16	5
106–230	16	4
237–350	10	3

Vonkajší priemer rúry- \varnothing (mm)	Tlak (bar)	
	Voda	Plyn
MAXI 2 (dvojdielny nerezový tesniaci pások)		
88–282	16	4
295–510	10	3
510–530	6	–

Vonkajší priemer rúry- \varnothing (mm)	Tlak (bar)	
	Voda	Plyn
MAXI 3 (trojdielny nerezový tesniaci pások)		
270–460	10	3
475–630	6	2

Vonkajší priemer rúry- \varnothing (mm)	Tlak (bar)	
	Voda	Plyn
MAXI 3 (trojdielny nerezový tesniaci pások)		
654– 780	4	–
813–1000	2	–

DĹŽKA / SKRUTKY:

Dĺžka (mm)	Počet skrutiek
150	2
200	2
300	3
400	4
500	5

Dĺžka (mm)	Počet skrutiek
600	6
700	7
800	8
900	9
1000	10

MAXI 1 - JEDNODIELNY NEREZOVÝ TESNIACI PÁSOK



INŠTALAČNÁ DĹŽKA : 150 MM S DVOMA SKRUTKAMI



DN	Dĺžka v [mm]	Vonkajší priemer rúry- \varnothing v mm	Výrobok č.
40	150	48 – 55	51.03.048055.15
	150	52 – 59	51.03.052059.15
50	150	60 – 67	51.03.060067.15
	150	67 – 74	51.03.067074.15
65	150	70 – 77	51.03.070077.15
	150	73 – 80	51.03.073080.15
	150	76 – 85	51.03.076085.15
	150	82 – 90	51.03.082090.15
80	150	87 – 95	51.03.087095.15
	150	90 – 98	51.03.090098.15
	150	95 – 105	51.03.095105.15
	150	98 – 108	51.03.098108.15
	150	102 – 112	51.03.102112.15
100	150	106 – 116	51.03.106116.15
	150	108 – 118	51.03.108118.15
	150	113 – 123	51.03.113123.15
	150	118 – 128	51.03.118128.15
	150	120 – 131	51.03.120131.15
125	150	125 – 135	51.03.125135.15
	150	132 – 144	51.03.132144.15
	150	135 – 145	51.03.135145.15
150	150	140 – 152	51.03.140152.15
	150	151 – 161	51.03.151161.15
	150	159 – 170	51.03.159170.15
	150	165 – 176	51.03.165176.15
	150	167 – 177	51.03.167177.15
	150	170 – 182	51.03.170182.15

Všetky výrobky sú štandardne vybavené tesnením pre pitnú vodu EPDM. NBR tesnenie pre vodu a plyn je k dispozícii bez poplatku. V tomto prípade, kódy týchto výrobkov začína sa to na 50.

MAXI 1 - JEDNODIELNY NEREZOVÝ TESNIACI PÁSK

EASY
GRIP

INŠTALAČNÁ DĹŽKA : 200 MM S DVOMA SKRUTKAMI

DN	Dĺžka v [mm]	Vonkajší priemer rúry- \varnothing v mm	Výrobok č.
40	200	48 – 55	51.03.048055.20
	200	52 – 59	51.03.052059.20
50	200	60 – 67	51.03.060067.20
	200	67 – 74	51.03.067074.20
65	200	70 – 77	51.03.070077.20
	200	73 – 80	51.03.073080.20
	200	76 – 85	51.03.076085.20
	200	82 – 90	51.03.082090.20
80	200	87 – 95	51.03.087095.20
	200	90 – 98	51.03.090098.20
	200	95 – 105	51.03.095105.20
	200	98 – 108	51.03.098108.20
	200	102 – 112	51.03.102112.20
	200	106 – 116	51.03.106116.20
100	200	108 – 118	51.03.108118.20
	200	113 – 123	51.03.113123.20
	200	118 – 128	51.03.118128.20
	200	120 – 131	51.03.120131.20
	200	125 – 135	51.03.125135.20
125	200	132 – 144	51.03.132144.20
	200	135 – 145	51.03.135145.20
	200	140 – 152	51.03.140152.20
150	200	151 – 161	51.03.151161.20
	200	159 – 170	51.03.159170.20
	200	165 – 176	51.03.165176.20
	200	167 – 177	51.03.167177.20
	200	170 – 182	51.03.170182.20
	200	174 – 184	51.03.174184.20
	200	176 – 186	51.03.176186.20
	200	180 – 191	51.03.180191.20
	200	186 – 196	51.03.186196.20
175	200	193 – 203	51.03.193203.20
	200	200 – 212	51.03.200212.20
	200	209 – 220	51.03.209220.20
200	200	215 – 225	51.03.215225.20
	200	219 – 230	51.03.219230.20



Všetky výrobky sú štandardne vybavené tesnením pre pitnú vodu EPDM. NBR tesnenie pre vodu a plyn je k dispozícii bez poplatku. V tomto prípade, kódy týchto výrobkov začína sa to na 50.

MAXI 1 - JEDNODIELNY NEREZOVÝ TESNIACI PÁSOK

EASY GRIP

STAVEBNÁ DĹŽKA : 300 MM, S TROMA ZÁVITMI



DN	Dĺžka v [mm]	Vonkajší priemer rúry- \varnothing v mm	Výrobok č.	
50	300	60 – 67	51.03.060067.30	
	300	67 – 74	51.03.067074.30	
65	300	70 – 77	51.03.070077.30	
	300	73 – 80	51.03.073080.30	
	300	76 – 85	51.03.076085.30	
	300	82 – 90	51.03.082090.30	
80	300	87 – 95	51.03.087095.30	
	300	90 – 98	51.03.090098.30	
	300	95 – 105	51.03.095105.30	
	300	98 – 108	51.03.098108.30	
	300	102 – 112	51.03.102112.30	
	300	106 – 116	51.03.106116.30	
	300	108 – 118	51.03.108118.30	
100	300	113 – 123	51.03.113123.30	
	300	118 – 128	51.03.118128.30	
	300	120 – 131	51.03.120131.30	
	300	125 – 135	51.03.125135.30	
	300	132 – 144	51.03.132144.30	
125	300	135 – 145	51.03.135145.30	
	300	140 – 152	51.03.140152.30	
	300	151 – 161	51.03.151161.30	
150	300	159 – 170	51.03.159170.30	
	300	165 – 176	51.03.165176.30	
	300	167 – 177	51.03.167177.30	
	300	170 – 182	51.03.170182.30	
	300	174 – 184	51.03.174184.30	
	300	176 – 186	51.03.176186.30	
	300	180 – 191	51.03.180191.30	
	300	186 – 196	51.03.186196.30	
175	300	193 – 203	51.03.193203.30	
	300	200 – 212	51.03.200212.30	
	300	209 – 220	51.03.209220.30	
200	300	215 – 225	51.03.215225.30	
	300	219 – 230	51.03.219230.30	
	300	222 – 233	51.03.222233.30	
	300	228 – 240	51.03.228240.30	
	300	232 – 242	51.03.232242.30	
	300	237 – 247	51.03.237247.30	
	300	239 – 249	51.03.239249.30	
	300	243 – 253	51.03.243253.30	
	300	250 – 260	51.03.250260.30	
	300	252 – 262	51.03.252262.30	
	300	261 – 271	51.03.261271.30	
	300	266 – 276	51.03.266276.30	
	250	300	270 – 280	51.03.270280.30
		300	273 – 284	51.03.273284.30
300		280 – 293	51.03.280293.30	
300		290 – 300	51.03.290300.30	
300		300 – 310	51.03.300310.30	
300		310 – 320	51.03.310320.30	

Všetky výrobky sú štandardne vybavené tesnením pre pitnú vodu EPDM. NBR tesnenie pre vodu a plyn je k dispozícii bez poplatku. V tomto prípade, kódy týchto výrobkov začína sa to na 50.

MAXI 1 - JEDNODIELNY NEREZOVÝ TESNIACI PÁŠOK

EASY
GRIP

STAVEBNÁ DĹŽKA : 400 MM, S ŠTYRMI ZÁVITMI

DN	Dĺžka v [mm]	Vonkajší priemer rúry- \varnothing v mm	Výrobok č.
65	400	73 - 80	51.03.073080.40
	400	76 - 85	51.03.076085.40
	400	82 - 90	51.03.082090.40
80	400	87 - 95	51.03.087095.40
	400	90 - 98	51.03.090098.40
	400	95 - 105	51.03.095105.40
	400	98 - 108	51.03.098108.40
	400	102 - 112	51.03.102112.40
	400	106 - 116	51.03.106116.40
100	400	108 - 118	51.03.108118.40
	400	113 - 123	51.03.113123.40
	400	118 - 128	51.03.118128.40
	400	120 - 131	51.03.120131.40
	400	125 - 135	51.03.125135.40
125	400	132 - 144	51.03.132144.40
	400	135 - 145	51.03.135145.40
	400	140 - 152	51.03.140152.40
150	400	151 - 161	51.03.151161.40
	400	159 - 170	51.03.159170.40
	400	165 - 176	51.03.165176.40
	400	167 - 177	51.03.167177.40
	400	170 - 182	51.03.170182.40
	400	174 - 184	51.03.174184.40
	400	176 - 186	51.03.176186.40
	400	180 - 191	51.03.180191.40
175	400	186 - 196	51.03.186196.40
	400	193 - 203	51.03.193203.40
	400	200 - 212	51.03.200212.40
200	400	209 - 220	51.03.209220.40
	400	215 - 225	51.03.215225.40
	400	219 - 230	51.03.219230.40
	400	222 - 233	51.03.222233.40
	400	228 - 240	51.03.228240.40
	400	232 - 242	51.03.232242.40
	400	237 - 247	51.03.237247.40
	400	239 - 249	51.03.239249.40
	400	243 - 253	51.03.243253.40
	400	250 - 260	51.03.250260.40
	400	252 - 262	51.03.252262.40
	400	261 - 271	51.03.261271.40
	400	266 - 276	51.03.266276.40
250	400	270 - 280	51.03.270280.40
	400	273 - 284	51.03.273284.40
	400	280 - 293	51.03.280293.40
	400	290 - 300	51.03.290300.40
	400	300 - 310	51.03.300310.40
	400	310 - 320	51.03.310320.40
300	400	315 - 326	51.03.315326.40
	400	320 - 330	51.03.320330.40
	400	325 - 335	51.03.325335.40
	400	334 - 346	51.03.334346.40
	400	340 - 350	51.03.340350.40
	400	350 - 360	51.03.350360.40

Všetky výrobky sú štandardne vybavené tesnením pre pitnú vodu EPDM. NBR tesnenie pre vodu a plyn je k dispozícii bez poplatku. V tomto prípade, kódy týchto výrobkov začína sa to na 50.

MAXI 1 - JEDNODIELNY NEREZOVÝ TESNIACI PÁSOK

EASY
GRIP

STAVEBNÁ DĹŽKA : 500 MM, S PIATIMY ZÁVITMI

DN	Dĺžka v [mm]	Vonkajší priemer rúry- \varnothing v mm	Výrobok č.
100	500	108 – 118	51.03.108118.50
	500	113 – 123	51.03.113123.50
	500	118 – 128	51.03.118128.50
	500	120 – 131	51.03.120131.50
	500	125 – 135	51.03.125135.50
125	500	132 – 144	51.03.132144.50
	500	135 – 145	51.03.135145.50
	500	140 – 152	51.03.140152.50
150	500	151 – 161	51.03.151161.50
	500	159 – 170	51.03.159170.50
	500	165 – 176	51.03.165176.50
	500	167 – 177	51.03.167177.50
	500	170 – 182	51.03.170182.50
	500	174 – 184	51.03.174184.50
	500	176 – 186	51.03.176186.50
	500	180 – 191	51.03.180191.50
175	500	186 – 196	51.03.186196.50
	500	193 – 203	51.03.193203.50
	500	200 – 212	51.03.200212.50
200	500	209 – 220	51.03.209220.50
	500	215 – 225	51.03.215225.50
	500	219 – 230	51.03.219230.50
	500	222 – 233	51.03.222233.50
	500	228 – 240	51.03.228240.50
	500	232 – 242	51.03.232242.50
	500	237 – 247	51.03.237247.50
	500	239 – 249	51.03.239249.50
	500	243 – 253	51.03.243253.50
	500	250 – 260	51.03.250260.50
	500	252 – 262	51.03.252262.50
	500	261 – 271	51.03.261271.50
	500	266 – 276	51.03.266276.50
	250	500	270 – 280
500		273 – 284	51.03.273284.50
500		280 – 293	51.03.280293.50
500		290 – 300	51.03.290300.50
500		300 – 310	51.03.300310.50
300	500	310 – 320	51.03.310320.50
	500	315 – 326	51.03.315326.50
	500	320 – 330	51.03.320330.50
	500	325 – 335	51.03.325335.50
	500	334 – 346	51.03.334346.50
	500	340 – 350	51.03.340350.50
	500	350 – 360	51.03.350360.50

MAXI 1 - JEDNODIELNY NEREZOVÝ TESNIACI PÁŠOK

EASY
GRIP

STAVEBNÁ DLŽKA : 600 MM S ŠIESTIMI ZÁVITMI

DN	Dĺžka v [mm]	Vonkajší priemer rúry- \varnothing v mm	Výrobok č.
200	600	215 - 225	51.03.215225.60
	600	219 - 230	51.03.219230.60
	600	222 - 233	51.03.222233.60
	600	228 - 240	51.03.228240.60
	600	232 - 242	51.03.232242.60
	600	237 - 247	51.03.237247.60
	600	239 - 249	51.03.239249.60
	600	243 - 253	51.03.243253.60
	600	250 - 260	51.03.250260.60
	600	252 - 262	51.03.252262.60
	600	261 - 271	51.03.261271.60
	600	266 - 276	51.03.266276.60
	250	600	270 - 280
600		273 - 284	51.03.273284.60
600		280 - 293	51.03.280293.60
600		290 - 300	51.03.290300.60
600		300 - 310	51.03.300310.60
600		310 - 320	51.03.310320.60
300	600	315 - 326	51.03.315326.60
	600	320 - 330	51.03.320330.60
	600	325 - 335	51.03.325335.60
	600	334 - 346	51.03.334346.60
	600	340 - 350	51.03.340350.60
	600	350 - 360	51.03.350360.60

Všetky výrobky sú štandardne vybavené tesnením pre pitnú vodu EPDM. NBR tesnenie pre vodu a plyn je k dispozícii bez poplatku. V tomto prípade, kódy týchto výrobkov začína sa to na 50.

MAXI 2 - DVOJDIELNY NEREZOVÝ TESNIACI PÁSK

EASY
GRIP

INŠTALAČNÁ DĹŽKA : 200 MM S DVOMA SKRUTKAMI



DN	Dĺžka v [mm]	Vonkajší priemer rúry- \varnothing v mm	Výrobok č.
80	200	88 – 110	51.04.088110.20
	200	100 – 120	51.04.100120.20
100	200	108 – 128	51.04.108128.20
	200	112 – 134	51.04.112134.20
	200	120 – 140	51.04.120140.20
125	200	133 – 156	51.04.133156.20
	200	138 – 160	51.04.138160.20
150	200	158 – 180	51.04.158180.20
	200	165 – 185	51.04.165185.20
	200	168 – 190	51.04.168190.20
	200	176 – 196	51.04.176196.20
175	200	190 – 210	51.04.190210.20
	200	195 – 217	51.04.195217.20
200	200	210 – 230	51.04.210230.20
	200	216 – 238	51.04.216238.20
	200	225 – 246	51.04.225246.20
	200	230 – 250	51.04.230250.20

STAVEBNÁ DĹŽKA : 300 MM, S TROMA ZÁVITMI

DN	Dĺžka v [mm]	Vonkajší priemer rúry- \varnothing v mm	Výrobok č.
80	300	88 – 110	51.04.088110.30
	300	100 – 120	51.04.100120.30
100	300	108 – 128	51.04.108128.30
	300	112 – 134	51.04.112134.30
	300	120 – 140	51.04.120140.30
125	300	133 – 156	51.04.133156.30
	300	138 – 160	51.04.138160.30
150	300	158 – 180	51.04.158180.30
	300	165 – 185	51.04.165185.30
	300	168 – 190	51.04.168190.30
	300	176 – 196	51.04.176196.30
175	300	190 – 210	51.04.190210.30
	300	195 – 217	51.04.195217.30
200	300	210 – 230	51.04.210230.30
	300	216 – 238	51.04.216238.30
	300	225 – 246	51.04.225246.30
	300	230 – 250	51.04.230250.30
	300	238 – 260	51.04.238260.30
	300	250 – 271	51.04.250271.30
250	300	269 – 289	51.04.269289.30
	300	273 – 293	51.04.273293.30
	300	282 – 302	51.04.282302.30
	300	295 – 315	51.04.295315.30

MAXI 2 - DVOJDIELNY NEREZOVÝ TESNIACI PÁSOK

EASY
GRIP

STAVEBNÁ DĹŽKA : 300 MM, S TROMA ZÁVITMI

DN	Dĺžka v [mm]	Vonkajší priemer rúry- \emptyset v mm	Výrobok č.
300	300	314 – 335	51.04.314335.30
	300	322 – 344	51.04.322344.30
	300	337 – 358	51.04.337358.30
350	300	347 – 368	51.04.347368.30
	300	365 – 385	51.04.365385.30

STAVEBNÁ DĹŽKA : 400 MM, S ŠTYRMI ZÁVITMI

DN	Dĺžka v [mm]	Vonkajší priemer rúry- \emptyset v mm	Výrobok č.
80	400	88 – 110	51.04.088110.40
	400	100 – 120	51.04.100120.40
100	400	108 – 128	51.04.108128.40
	400	112 – 134	51.04.112134.40
	400	120 – 140	51.04.120140.40
125	400	133 – 156	51.04.133156.40
	400	138 – 160	51.04.138160.40
150	400	158 – 180	51.04.158180.40
	400	165 – 185	51.04.165185.40
	400	168 – 190	51.04.168190.40
	400	176 – 196	51.04.176196.40
175	400	190 – 210	51.04.190210.40
	400	195 – 217	51.04.195217.40
200	400	210 – 230	51.04.210230.40
	400	216 – 238	51.04.216238.40
	400	225 – 246	51.04.225246.40
	400	230 – 250	51.04.230250.40
	400	238 – 260	51.04.238260.40
	400	250 – 271	51.04.250271.40
	400	269 – 289	51.04.269289.40
250	400	273 – 293	51.04.273293.40
	400	282 – 302	51.04.282302.40
	400	295 – 315	51.04.295315.40
300	400	314 – 335	51.04.314335.40
	400	322 – 344	51.04.322344.40
	400	337 – 358	51.04.337358.40
350	400	347 – 368	51.04.347368.40
	400	365 – 385	51.04.365385.40
	400	382 – 402	51.04.382402.40
	400	396 – 420	51.04.396420.40
400	400	410 – 430	51.04.410430.40
	400	420 – 440	51.04.420440.40

Všetky výrobky sú štandardne vybavené tesnením pre pitnú vodu EPDM.
NBR tesnenie pre vodu a plyn je k dispozícii bez poplatku. V tomto prípade,
kód týchto výrobkov začína sa to na 50.

MAXI 2 - DVOJDIELNY NEREZOVÝ TESNIACI PÁŠOK



STAVEBNÁ DĹŽKA : 500 MM, S PIATIMY ZÁVITMI

DN	Dĺžka v [mm]	Vonkajší priemer rúry- \varnothing v mm	Výrobok č.
80	500	88 – 110	51.04.088110.50
	500	100 – 120	51.04.100120.50
100	500	108 – 128	51.04.108128.50
	500	112 – 134	51.04.112134.50
	500	120 – 140	51.04.120140.50
125	500	133 – 156	51.04.133156.50
	500	138 – 160	51.04.138160.50
150	500	158 – 180	51.04.158180.50
	500	165 – 185	51.04.165185.50
	500	168 – 190	51.04.168190.50
	500	176 – 196	51.04.176196.50
175	500	190 – 210	51.04.190210.50
	500	195 – 217	51.04.195217.50
200	500	210 – 230	51.04.210230.50
	500	216 – 238	51.04.216238.50
	500	225 – 246	51.04.225246.50
	500	230 – 250	51.04.230250.50
	500	238 – 260	51.04.238260.50
	500	250 – 271	51.04.250271.50
	500	269 – 289	51.04.269289.50
250	500	273 – 293	51.04.273293.50
	500	282 – 302	51.04.282302.50
	500	295 – 315	51.04.295315.50
300	500	314 – 335	51.04.314335.50
	500	322 – 344	51.04.322344.50
	500	337 – 358	51.04.337358.50
350	500	347 – 368	51.04.347368.50
	500	365 – 385	51.04.365385.50
	500	382 – 402	51.04.382402.50
	500	396 – 420	51.04.396420.50
400	500	410 – 430	51.04.410430.50
	500	420 – 440	51.04.420440.50
	500	435 – 455	51.04.435455.50
	500	450 – 470	51.04.450470.50
450	500	457 – 477	51.04.457477.50
	500	485 – 508	51.04.485508.50
500	500	510 – 530	51.04.510530.50

MAXI 2 - DVOJDIELNY NEREZOVÝ TESNIACI PÁSK

EASY
GRIP

STAVEBNÁ DLŽKA : 600 MM S ŠIESTIMI ZÁVITMI

DN	Dĺžka v [mm]	Vonkajší priemer rúry- \emptyset v mm	Výrobok č.
300	600	314 – 335	51.04.314335.60
	600	322 – 344	51.04.322344.60
	600	337 – 358	51.04.337358.60
350	600	347 – 368	51.04.347368.60
	600	365 – 385	51.04.365385.60
	600	382 – 402	51.04.382402.60
	600	396 – 420	51.04.396420.60
400	600	410 – 430	51.04.410430.60
	600	420 – 440	51.04.420440.60
	600	435 – 455	51.04.435455.60
	600	450 – 470	51.04.450470.60
450	600	457 – 477	51.04.457477.60
	600	485 – 508	51.04.485508.60
500	600	510 – 530	51.04.510530.60

Všetky výrobky sú štandardne vybavené tesnením pre pitnú vodu EPDM. NBR tesnenie pre vodu a plyn je k dispozícii bez poplatku. V tomto prípade, kódy týchto výrobkov začína sa to na 50.

K dispozícii na žetanie do 855 mm vonkajšieho priemeru rúry a v dĺžke 800 mm.

MAXI 3 - TROJDIELNY NEREZOVÝ TESNIACI PÁŠOK



STAVEBNÁ DĹŽKA : 300 MM, S TROMA ZÁVITMI

DN	Dĺžka v [mm]	Vonkajší priemer rúry-Ø v mm	Výrobok č.
250	300	270 – 300	51.05.270300.30
300	300	310 – 340	51.05.310340.30
	300	335 – 365	51.05.335365.30
350	300	340 – 370	51.05.340370.30
	300	360 – 390	51.05.360390.30
	300	385 – 415	51.05.385415.30
	300	395 – 425	51.05.395425.30
400	300	400 – 430	51.05.400430.30
	300	410 – 440	51.05.410440.30
	300	430 – 460	51.05.430460.30
	300	435 – 465	51.05.435465.30
450	300	440 – 470	51.05.440470.30
	300	460 – 490	51.05.460490.30

STAVEBNÁ DĹŽKA : 400 MM, S ŠTYRMI ZÁVITMI

DN	Dĺžka v [mm]	Vonkajší priemer rúry-Ø v mm	Výrobok č.
250	400	270 – 300	51.05.270300.40
300	400	310 – 340	51.05.310340.40
	400	335 – 365	51.05.335365.40
350	400	340 – 370	51.05.340370.40
	400	360 – 390	51.05.360390.40
	400	385 – 415	51.05.385415.40
	400	395 – 425	51.05.395425.40
400	400	400 – 430	51.05.400430.40
	400	410 – 440	51.05.410440.40
	400	430 – 460	51.05.430460.40
	400	435 – 465	51.05.435465.40
450	400	440 – 470	51.05.440470.40
	400	460 – 490	51.05.460490.40
	400	475 – 505	51.05.475505.40
500	400	485 – 515	51.05.485515.40

MAXI 3 - TROJDIELNY NEREZOVÝ TESNIACI PÁSOK

EASY
GRIP

STAVEBNÁ DĹŽKA : 500 MM, S PIATIMY ZÁVITMI

DN	Dĺžka v [mm]	Vonkajší priemer rúry- θ v mm	Výrobok č.
350	500	360 - 390	51.05.360390.50
	500	385 - 415	51.05.385415.50
	500	395 - 425	51.05.395425.50
400	500	400 - 430	51.05.400430.50
	500	410 - 440	51.05.410440.50
	500	430 - 460	51.05.430460.50
450	500	435 - 465	51.05.435465.50
	500	440 - 470	51.05.440470.50
	500	460 - 490	51.05.460490.50
500	500	475 - 505	51.05.475505.50
	500	485 - 515	51.05.485515.50
	500	510 - 540	51.05.510540.50
	500	530 - 560	51.05.530560.50



STAVEBNÁ DĹŽKA : 600 MM S ŠIESTIMI ZÁVITMI

DN	Dĺžka v [mm]	Vonkajší priemer rúry- θ v mm	Výrobok č.
400	600	435 - 465	51.05.435465.60
450	600	440 - 470	51.05.440470.60
	600	460 - 490	51.05.460490.60
	600	475 - 505	51.05.475505.60
500	600	485 - 515	51.05.485515.60
	600	510 - 540	51.05.510540.60
	600	530 - 560	51.05.530560.60
	600	535 - 565	51.05.535565.60
	600	555 - 585	51.05.555585.60
	600	570 - 600	51.05.570600.60
600	600	585 - 615	51.05.585615.60
	600	610 - 640	51.05.610640.60
	600	620 - 650	51.05.620650.60
	600	630 - 660	51.05.630660.60
	600	654 - 684	51.05.654684.60
700	600	702 - 732	51.05.702732.60
	600	711 - 741	51.05.711741.60
750	600	747 - 777	51.05.747777.60
	600	780 - 810	51.05.780810.60
800	600	813 - 843	51.05.813843.60
	600	852 - 882	51.05.852882.60
	600	864 - 894	51.05.864894.60
900	600	900 - 930	51.05.900930.60
	600	925 - 955	51.05.925955.60
	600	945 - 975	51.05.945975.60
	600	970 - 1000	51.05.9701000.60

Všetky výrobky sú štandardne vybavené tesnením pre pitnú vodu EPDM. NBR tesnenie pre vodu a plyn je k dispozícii bez poplatku. V tomto prípade, kódy týchto výrobkov začína sa to na 50.

MAXI 3 - TROJDIELNY NEREZOVÝ TESNIACI PÁŠOK



STAVEBNÁ DĹŽKA : 700 MM S SIEDMYMI ZÁVITMI

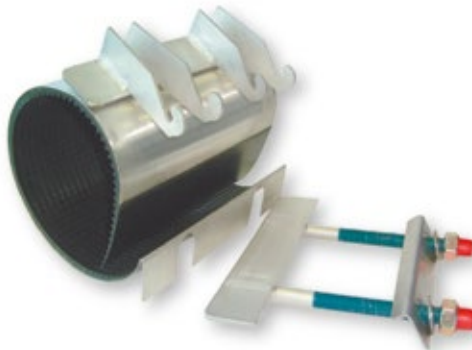
DN	Dĺžka v [mm]	Vonkajší priemer rúry-Ø v mm	Výrobok č.
400	700	435 - 465	51.05.435465.70
450	700	440 - 470	51.05.440470.70
	700	460 - 490	51.05.460490.70
	700	475 - 505	51.05.475505.70
500	700	485 - 515	51.05.485515.70
	700	510 - 540	51.05.510540.70
	700	530 - 560	51.05.530560.70
	700	535 - 565	51.05.535565.70
	700	555 - 585	51.05.555585.70
600	700	570 - 600	51.05.570600.70
	700	585 - 615	51.05.585615.70
	700	610 - 640	51.05.610640.70
	700	620 - 650	51.05.620650.70
	700	630 - 660	51.05.630660.70
700	700	654 - 684	51.05.654684.70
	700	702 - 732	51.05.702732.70
	700	711 - 741	51.05.711741.70
750	700	747 - 777	51.05.747777.70
	700	780 - 810	51.05.780810.70
800	700	813 - 843	51.05.813843.70
	700	852 - 882	51.05.852882.70
	700	864 - 894	51.05.864894.70
900	700	900 - 930	51.05.900930.70
	700	925 - 955	51.05.925955.70
	700	945 - 975	51.05.945975.70
	700	970 - 1000	51.05.9701000.70

Všetky výrobky sú štandardne vybavené tesnením pre pitnú vodu EPDM. NBR tesnenie pre vodu a plyn je k dispozícii bez poplatku. V tomto prípade, kódy týchto výrobkov začína sa to na 50.

UNIFIX MAXI CLAMP – V PREVEDENÍ SLIM**EASY
GRIP**

Všetky opravné pásy MAXI sú dostupné aj v špeciálnej verzii - SLIM verzia.

SLIM verzia je špičkové riešenie pre opravy kde je problém s priestorom.

**SLIM VARIANT**

Máte pri inštalácii problém s miestom ?

Pre Slim stačí odpojiť dosku s upevňovacími skrutkami a preto je pre montáž potrebná len štrbina o šírke 10 mm.

UNIFIX MAXI - UNIFIX MAXI S RÔZNYMI VÝSTUPY

EASY
GRIP

Maxi je v jedno až trojdielnom prevedení a tiež zo závitovým alebo prírubovým výstupom:

- s vnútorným závitom
- s vonkajším závitom
- s vnútorným/vonkajším závitom



DÔLEŽITÉ POZNATKY O NAŠICH MAXI SO ZÁVITOVÝM PRIPOJENÍM

TESNIACI PÁSOK: Nerez 1.4301 (V2A) obdoba AISI 304

SKRUTKY: Nerez 1.4301 (V2A) obdoba AISI 304; rozmery sú – v závislosti na priemeru – M12, M14 alebo M16.

MATIC: Nerez 1.4301 (V2A) obdoba AISI 304. Veľkosť M12, M14 alebo M16.

Žlte pasivované, aby sa zaručil hladký chod.

PREMOSTENIE: Nerez 1.4301 (V2A) obdoba AISI 304

DOSKA PREMOSTENIA: Nerez 1.4301 (V2A) obdoba AISI 304. Doska premostenia je v mieste tesnenia navulkanizovaná.

TESNENIE: Štandardne sú použité tesnenia z EPDM (vhodné pre vodovody), voliteľne dostanete tesnenie také v prevedení z NBR (pre plyn).

Tesniaca manžeta má prehradnú štruktúru a zaručuje vo spojení s tesniacim O krúžkom optimálne tesnenie na výstupe.

Po zvarení sú všetky nerezové diely pasivované, aby sa zaistila vysoká ochrana oproti korózii.

Všetky produkty sú k dispozícii aj ako nerezová kvalita V4A.

UNIFIX MAXI - UNIFIX MAXI S RÔZNYMI VÝSTUPY

EASY
GRIP

ZÁVITOVÉ VÝSTUPY:

Vnútorný závit: 1/2", 3/4", 1", 1 1/4", 1 1/2", 2", 2 1/2", 3", 4"

Vonkajší závit: 2 1/2", 3"

Vnútorný / vonkajší závit: 2" vnútorný, 2 1/2" vonkajší

MINIMÁLNY POTREBNÝ VONKAJŠÍ PRIEMER Ø A MINIMÁLNA POTREBNÁ DĹŽKA U ZÁVITOVÝCH VÝSTUPOV:

Závitové pripojenie	stredná Maxi 1*	Dĺžka v mm	Maxi 2	Dĺžka v mm
	Vonkajší priemer rúry-Ø v mm		Vonkajší priemer rúry-Ø v mm	
1/2"	40 – 44	150	88–110	200
3/4"	48 – 55	150	88–110	200
1"	67 – 74	150	88–110	200
1 1/4"	82 – 89	150	88–110	200
1 1/2"	95–105	150	88–110	200
2"	95–105	150	88–110	200
2 1/2"	108–118	300	108–128	300
3"	–	–	108–128	400
4"	–	–	133–153	400

* Poznámka u produktov so závitovým výstupom:

Až do vonkajšieho priemeru rúry Ø 65 mm (dĺžka v 150 mm) dodávame naše Middle.

Od priemeru Ø väčšieho ako 65 mm dostanete naše Maxi.

UNIFIX MAXI - UNIFIX MAXI S RÔZNYMI VÝSTUPY

EASY
GRIP

DÔLEŽITÉ POZNATKY O NAŠICH MAXI S PRÍRUBOU

- Prírubové prevedenie je k dispozícii len pre dvoj- alebo trojdielne Maxi a pre rozsah od 88–110 mm do 768–798 mm. Dĺžky sú podľa želaní 300, 400, 500, 600, 800 a 1000 mm.
- Materiály zodpovedajú Maxi so závitovým výstupom s týmto doplnením:
- Informácie o zvaranej prírubu: nerez 1.4301 (V2A), obdoba AISI 304, WIG zvarané (volfrámový inertný plyn) na vnútornej a vonkajšej strane, aby sa zabezpečilo úplné zvarenie vonkajšieho telesa a príruby. Absolútna výška výstupu je asi 120 mm pre príruby do DN 150 a cca. 150 mm pre príruby DN 200–DN 300.
- Prírubový výstup: Nerez 1.4301 (V2A) obdoba AISI 304, prírubu podľa DIN EN 1092-1 (predtým DIN 2576), od DN 50 do DN 300.
- Po zvarení sú všetky nerezové diely pasivované, aby sa dosiahla vysoká ochrana proti korózii.
- Všetky produkty sú k dispozícii aj v kvalite V4A nerez.
- Pre rúry s vonkajším priemerom 545 mm je štandardne dodávaný trojdielny Maxi.
- Prevedenie so skrutkami smerujúcimi nadol je tiež možné.
- Tlak sú rôzne podľa vonkajšieho priemeru rúry, použitých materiálov a prevedenia príruby. Tlaky uvedené v tabuľke (pozri nižšie) sú teda len vodítkom.
- Tesnenie EPDM (pre pitnú vodu) alebo tesnenie NBR (pre plyn)

UNIFIX MAXI S PRÍRUBOVÝM TESNENÍM PRE DVE ALEBO TRI SPOJKY

EASY
GRIP

TABUĽKA PRE TLAK

Vonkajší priemer rúry- \emptyset (mm)	Tlak [bar]	
	Voda	Plyn
88–210	16	4
216–410	10	3
420–798	6	2

MINIMÁLNY POTREBNÝ VONKAJŠÍ PRIEMER \emptyset A MINIMÁLNA POTREBNÁ DĹŽKA U PRÍRUBOVÝCH PŘEVEDENÍ

Veľkosť príruby v kombinácii s vonkajším priemerom potrubia a inštaláčnou dĺžkou

Príruba	Vonkajší priemer rúry- \emptyset (mm)	Dĺžka	Prírubový adaptér
DN 50	88 – 110	300	PN 10/16
DN 65	88 – 110	300	PN 10/16
DN 80 PLUS	88 – 110	400	PN 10/16
DN 80	108 – 128	400	PN 10/16
DN 100 PLUS	108 – 128	400	PN 10/16
DN 100	133 – 153	400	PN 10/16
DN 125	135 – 155	400	PN 10/16
DN 150 PLUS	158 – 180	400	PN 10/16
DN 150	169 – 189	400	PN 10/16
DN 200 PLUS	210 – 230	500	PN 10
DN 200, 8 diery	240 – 260	500	PN 10
DN 200, 12 diery	240 – 260	500	PN 16
DN 250 PLUS	240 – 260	600	PN 10
DN 250	315 – 325	600	PN 10
DN 300	na dotaz		

Plus = zahrňuje nerezovú redukciu pre menšie veľkosti DN.

UNIFIX MAXI 2 S PRÍRUBOVÝM VÝSTUPOM



DN	Vonkajší priemer rúry- \emptyset (mm)	Dĺžka v mm					
		300	400	500	600	800	1000
80	88-110	X	X	X	X		
	100-120	X	X	X	X		
100	108-128	X	X	X	X		
	114-134	X	X	X	X		
	120-140	X	X	X	X		
	130-150	X	X	X	X		
125	133-155	X	X	X	X		
	135-155	X	X	X	X		
	140-160	X	X	X	X		
150	158-180	X	X	X	X		
	165-185	X	X	X	X		
	168-189	X	X	X	X		
	170-190	X	X	X	X		
	176-196	X	X	X	X		
	180-200	X	X	X	X		
175	190-210	X	X	X	X		
	195-217	X	X	X	X		
	205-225	X	X	X	X		
200	210-230	X	X	X	X		
	216-238	X	X	X	X		
	225-246	X	X	X	X		
	230-250	X	X	X	X		
	240-260	X	X	X	X		
225	252-272	X	X	X	X		
	260-280	X	X	X	X		
	269-289	X	X	X	X		
250	273-293	X	X	X	X		
	282-302	X	X	X	X		
	295-315	X	X	X	X		

UNIFIX MAXI 2 S PRÍRUBOVÝM VÝSTUPOM

EASY
GRIP

DN	Vonkajší priemer rúry- \varnothing (mm)	Dĺžka v mm					
		300	400	500	600	800	1000
300	314-334	X	X	X	X		
	322-344	X	X	X	X		
	335-355	X	X	X	X		
350	347-367		X	X	X		
	350-368		X	X	X		
	360-380		X	X	X		
	365-385		X	X	X	X	
	382-402		X	X	X	X	
	396-420		X	X	X	X	
	404-424		X	X	X	X	
400	410-430		X	X	X	X	
	420-440			X	X	X	
	435-455			X	X	X	
	468-488			X	X	X	
500	485-505			X	X	X	
	527-547				X	X	
	545-575				X	X	
	568-598				X	X	
600	588-618				X	X	
	610-640				X	X	X
	628-658				X	X	X
	648-678					X	X
	668-698					X	X
	688-718					X	X
700	708-738					X	X
	728-758					X	X
750	748-778					X	X
	768-798					X	X

UNIFIX PREMOSTENIE

Pomocou týchto premostení nemusíte zabezpečiť silové spojenie rúr proti vytiahnutiu.

DŮLEŽITÉ POZNATKY O NAŠOM VÝROBKU

SKRUTKY:

Nerez 1.4301 (V2A) obdoba AISI 304; M16

NEREZOVÉ PREMOSTENIE:

Nerez 1.4301 (V2A) obdoba AISI 304

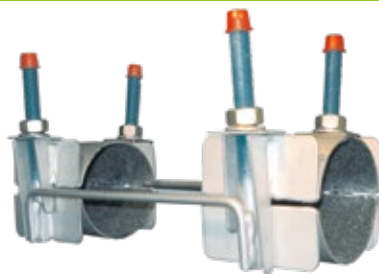
ZÁVITOVÉ MATICE:

Nerez 1.4301 (V2A) obdoba AISI 304.
Veľkosť M16, žlte pasivované

NEREZOVÝ PÁSKO + POSTRANNÉ LIŠTY:

Nerez 1.4301 (V2A) obdoba AISI 304

- Po zvarení sú všetky nerezové diely pasivované, tak aby sa zaistila optimálna ochrana proti korózii.
- K dispozícii tiež v kvalite V4A nerez
- Vnútorňý povrch nerezových páskov: Na vnútorné strane je nerezový pásk polepený protišmykovou fóliou (obdoba šmirgľového papiera).
- Tým sú rúry pevne fixované a dokonca slabo stenné rúry sa tak nepoškodia.
- K dispozícii sú premostenia od DN 100 do DN 600.
- Dĺžky a presné rozmery na vyžiadanie
- Prevedenie podľa špeciálnych želaní zákazníkov



UNIFIX-MAXI BOX S

EASY
GRIP**Najekonomickejší** opravárenský box všetkých čias.Deväť rôznych veľkostí UNIFIX Maxi nerezových tesniacich pásov pre všetky druhy rúr od 60 mm do 170 mm vonkajšieho priemeru rúry \varnothing – **VŠETKO V JEDNOM BOXE!**

VHODNÉ PRE:

OCELOVÉ RÚRY | LIATINOVÉ RÚRY | TVÁRNE LIATINOVÉ RÚRY | AZBESTOCEMENTOVÉ RÚRY

PE-RÚRY | PVC-RÚRY

OBLASŤ STUdenej VODY

DÔLEŽITÉ POZNATKY O NAŠICH UNIFIX MAXI BOX S

V tomto opravárenskom boxe je deväť rôznych opravárenských spo níek (všetky v dĺžke 200 mm) pre rôzne rúry od DN 50 do DN 150. Aké typy a rozmery rúrok budú potiahnuté akými tesniacimi pásky, je uvedené v nasledujúcej tabuľke.

POZOR: Týchto deväť nerezových pásov nie je určené na kombinovanie.**VÁHA:** 22 kg**VEĽKOSŤ KRABICE:** 600 x 400 x 230 mm**SKRUTKY:** Nerez 1.4301 (V2A) obdoba AISI 304; M14**DOSKA PREMOSTENIA:** Nerez 1.4301 (V2A) obdoba AISI 304, v oblasti tesnenia navulkanizované**TESNENIE:** Voliteľné s EPDM tesnením pre vodu, alebo NBR tesnením pre plyn.

Vonkajší priemer rúry- \varnothing (mm-)	Tlak (bar-)	
	Voda	Plyn
48 – 95	16	5
88 – 170	16	4

Výrobok č.

50.03.20.1 (s NBR tesnením)

51.03.20.1 (s EPDM tesnením)

Výrobok č.: 50.03.20.1
(s NBR tesnením)Výrobok č.: 51.03.20.1
(s EPDM tesnením)

OBSAH MAXI BOX S

Nerezové pásky Unifix Maxi

- 1 Kus UNIFIX MAXI 60 – 67 mm
- 1 Kus UNIFIX MAXI 70 – 77 mm
- 1 Kus UNIFIX MAXI 82 – 90 mm
- 1 Kus UNIFIX MAXI 90 – 98 mm
- 1 Kus UNIFIX MAXI 98 – 108 mm
- 1 Kus UNIFIX MAXI 108 – 118 mm
- 1 Kus UNIFIX MAXI 118 – 128 mm
- 1 Kus UNIFIX MAXI 132 – 144 mm
- 1 Kus UNIFIX MAXI 159 – 170 mm

Maxi 1	DN menovítá šírka	Palec	Azbestocementové rúry							
			Liatina	Oceľ	PVC	PN 2.5	PN 6	PN 10	PN 12.5 cal.	PN 12.5 non cal.
			Vonkajší priemer rúry- \varnothing (mm)							
60 – 67	50	2	66	60.3	63	–	–	–	–	–
70 – 77	60	–	77	70.0	–	–	–	–	–	–
	65	2 1/2	–	76.1	75	–	–	–	–	–
82 – 90	65	2 1/2	82	–	–	–	–	–	83	85
	70	–	87	–	–	–	–	–	–	–
90 – 98	80	3	98	88.9	90	–	–	98	–	–
98 – 108	80	3	–	–	–	–	–	–	100	104
	90	–	108	101.6	–	–	–	–	–	–
108 – 118	100	4	118	108 / 114.3	110	–	–	–	–	–
118 – 128	100	4	–	–	–	–	118	120	124	130
132 – 144	125	–	144	133 / 139.7	140	–	–	–	–	–
159 – 170	125	–	–	–	–	–	–	–	–	159
	150	6	170	159 / 168.3	160	168	–	–	–	–

UNIFIX-MAXI BOX L

Najflexibilnejší opravárenský box všetkých čias.

44 rôznych možností opráv s Gebo Unifix nerezovými tesniacimi páskami pre všetky druhy rúr od 48 mm do 359 mm vonkajšieho priemeru rúry
– VŠETKO V JEDNOM BOXU !

VHODNÉ PRE

OCELOVÉ RÚRY | LIATINOVÉ RÚRY | TVÁRNE LIATINOVÉ RÚRY | AZBESTOCEMENTOVÉ RÚRY

PE-RÚRY | PVC-RÚRY

OBLASŤ STUDENEJ VODY

DÔLEŽITÉ POZNATKY O NAŠICH UNIFIX MAXI BOX L

Táto opravárenská sada sa skladá z celkovo 20 tesniacich pásov a k nim príslušných upínacích dosiek.

Rozmery boxu: 800 x 600 x 600 mm

Týmto „modulárnym systémom“ môžete prevádzať opravy na potrubí s priemerom 48–359 mm. Každá páska môže byť použitá samostatne, alebo bezprostredne nadväzovať na inú pásku tak, že získate jedno-, dvoj- alebo trojdielne tesniace pásy. Princípom je tu preto kombinovanie rôznych tesniacich pásov dohromady tak, aby sa pokryl práve požadovaný vonkajší priemer rúry.

DĹŽKA SPONY JE OBYKLE 300 MM.

SKRUTKY: Nerez 1.4301 (V2A) obdoba AISI 304, M14

UPÍNACIE DOSKY: Nerez 1.4301 (V2A) obdoba AISI 304

TESNENIE: Tesnenia majú prehradnú štruktúru a zúžené konce a sú voliteľne z EPDM pre vodu alebo z NBR pre plyn.

TLAKY: Tlaky závisí od počtu použitých prvkov a tiež na rôznych vonkajších priemerov rúr. Hodnoty uvedené v tabuľke sú preto použité len ako vodítko:

Vonkajší priemer rúry-Ø (mm-)	Tlak (bar)	
	Voda	Plyn
48– 95	16	5
88–282	16	4
282–359	10	3

Výrobok č.

50.03.30.1 (s NBR tesnením)

51.03.30.1 (s EPDM tesnením)

Obsah Maxi Box L

Nerezové pásy Unifix Maxi

- 3 Kus UNIFIX MAXI 48 – 55 mm (pásek 1)
- 3 Kus UNIFIX MAXI 52 – 59 mm (pásek 2)
- 3 Kus UNIFIX MAXI 60 – 67 mm (pásek 3)
- 3 Kus UNIFIX MAXI 70 – 77 mm (pásek 4)
- 3 Kus UNIFIX MAXI 82 – 90 mm (pásek 5)
- 3 Kus UNIFIX MAXI 90 – 98 mm (pásek 6)
- 1 Kus UNIFIX MAXI 102 – 112 mm (pásek 7)
- 1 Kus UNIFIX MAXI 118 – 128 mm (pásek 8)

Upínacie dosky:

- 5 upínacích dosiek s 8 rôznymi polomerami zakrivenia

Pásek	Dĺžka	Vonkajší priemer rúry-Ø (mm)	Výrobok č.
1	300	48– 55	51.03.30.1.1
2	300	52– 59	51.03.30.1.2
3	300	60– 67	51.03.30.1.3
4	300	70– 77	51.03.30.1.4
5	300	82– 90	51.03.30.1.5
6	300	90– 98	51.03.30.1.6
7	300	102–112	51.03.30.1.7
8	300	118–128	51.03.30.1.8

Upínacie dosky	Výrobok č.
D	51.03.30.1.D
E	51.03.30.1.E
G	51.03.30.1.G
H	51.03.30.1.H
I	51.03.30.1.I
J	51.03.30.1.J
K	51.03.30.1.K
L	51.03.30.1.L



Výrobok č.: 50.03.30.1
(s NBR tesnením)

Výrobok č.: 51.03.30.1
(s EPDM tesnením)

A TAKTO TO FUNGUJE

EASY
GRIP

Zmerať vonkajší priemer poškodenej rúry.

Vybrať pomocou tabuľky vhodnú kombináciu nerezových tesniacich pásov a upínacích dosiek (kombinačná tabuľka je priložená ku každému boxu)

Pre menšie vonkajšie priemery rúry sa tesniace pásy používajú samostatne. Väčší vonkajší priemer potrubia sa pokryje kombináciou niekoľkých tesniacich pásov.

Všetky tesniace pásy majú dĺžku 300 mm so štyrmi upevňovacími skrutkami.

Upínacie dosky sú k dispozícii s rôznymi polomerami zakrivenia.

Tie musia byť navrhnuté tak, aby pokryli vonkajší priemer príslušnej rúry, ktorú chcete opraviť. Preto sú upínacie dosky uložené oddelene a nie sú ako obvykle, zavulkanizované do tesniacej manžety.

Kľúčové pásy majú obojstranne lepenú pásku, takže je to jednoduché zafixovať do svorky.



Kombinované sponky podľa montážneho návodu pospájajú a namontovať – hotovo !

Všetky komponenty Maxi Box L je možné objednať aj samostatne.

Vonkajší priemer rúry-Ø (mm)	Pásy	Upínacie dosky
48– 55	1	D
52– 59	2	D
60– 67	3	E
70– 77	4	E
82– 90	5	G
9 0– 98	6	G
102–112	7	I
106–126	1 + 1	2xH
112–132	2 + 1	2xI
118–128	8	I
118–138	2 + 2	2xI
124–144	3 + 2	2xJ
130–150	3 + 3	2xJ
140–160	4 + 3	2xJ
150–170	4 + 4	2xJ
163–183	5 + 4	2xK
164–194	1 + 1 + 1	3xK
170–200	2 + 1 + 1	3xK
176–196	5 + 5	2xK
176–206	2 + 2 + 1	3xK
182–202	6 + 5	2xK
182–212	2 + 2 + 2	3xK

Vonkajší priemer rúry-Ø (mm)	Pásy	Upínacie dosky
188–208	6 + 6	2xK
188–218	3 + 2 + 2	3xK
194–224	3 + 3 + 2	3xK
195–215	7 + 5	2xK
200–230	3 + 3 + 3	3xK
201–231	7 + 6	2xK
210–240	4 + 3 + 3	3xK
217–237	8 + 6	2xL
220–250	4 + 4 + 3	3xL
230–250	8 + 7	2xL
230–260	4 + 4 + 4	3xL
243–273	5 + 4 + 4	3xL
256–286	5 + 5 + 4	3xL
269–299	5 + 5 + 5	3xL
275–305	6 + 5 + 5	3xL
281–311	6 + 6 + 5	3xL
287–317	6 + 6 + 6	3xL
288–318	7 + 5 + 5	3xL
294–324	7 + 6 + 5	3xL
300–330	7 + 6 + 6	3xL
316–346	8 + 6 + 6	3xL
329–359	8 + 7 + 6	3xL

UNIFIX MAXI BOX XL

Najlepší „veľký“ opravárenský box všetkých čias. Päť rôznych veľkostí UNIFIX Maxi nerezových tesniacich pásiakov pre opravy najrôznejších potrubných materiálov od 90 – 669 mm vonkajšieho priemeru rúry Ø –

VŠETKO V JEDNOM BOXE!

VHODNÉ PRE

OCELOVÉ RÚRY | LIATINOVÉ RÚRY | TVÁRNE LIATINOVÉ RÚRY | AZBETOCEMENTOVÉ RÚRY

PE-RÚRY | PVC-RÚRY

OBLASŤ STUdenej VODY



DÔLEŽITÉ POZNATKY O NAŠICH MAXI BOX XL

Princíp funkcie je nasledovný:

Môžete opravovať najrôznejšie vonkajšie priemery rúr tak, že jednotlivé pásky v Maxi XL boxe spolu spojíte. Všetky pásky (A – E) môžete, tiež použiť ale samostatne pre potrebný upínací rozsah.

Rozmery boxu: 800 x 600 x 600 mm

Dĺžka tesniacich pásiakov je obvykle 400 mm.

Tip: Pomocou obsahu dvoch Maxi XL boxov môžete prevádzkať opravy až do vonkajšieho priemeru 1086 mm v boxe je okrem iného dosť miesta pre také dvojité vybavenie.

Materiály: Tesniace pásky, Skrutky (M16): nerez 1.4301 (V2A) obdoba AISI 304

Tesnenie: Tesnenia majú prehradnú štruktúru a zúžené konce a sú voliteľné z EPDM pre vodu alebo z NBR pre plyn.

Tlaky: Tlaky závisia od počtu použitých prvkov a tiež od rôznych vonkajších priemerov rúr. Hodnoty uvedené v tabuľke sú preto použité len ako vodítka:

Vonkajší priemer rúry-Ø (mm)	Tlak (bar)	
	Voda	Plyn
213– 282	16	4
282– 460	10	3
460– 630	6	2
630– 813	4	1
813–1086	2	0,5

Výrobok č.

50.03.40.1 (s NBR tesnením)

51.03.40.1 (s EPDM tesnením)

Obsah Maxi Box XL

NEREZOVÉ PÁSKY UNIFIX MAXI

- 1 Kus UNIFIX MAXI 90 – 98 mm (pások A)
- 1 Kus UNIFIX MAXI 111 – 121 mm (pások B)
- 1 Kus UNIFIX MAXI 131 – 141 mm (pások)
- 1 Kus UNIFIX MAXI 160 – 170 mm (pások D)
- 1 Kus UNIFIX MAXI 190 – 200 mm (pások E)

A TAKTO TO FUNGUJE

Zmerať vonkajší priemer poškodenej rúry.
Vybrať pomocou tabuľky (je priložená ku každému boxu!) vhodnú kombináciu nerezových tesniacich pásičiek a zaháknúť ich do seba.

Hotovo!

ROZSAHY „JEDNODUCHÉHO“ VYBAVENIA S TESNIACIMI PÁSKAMI

Rozsah / rúra-Ø (mm)	Pásiky
213-233	A + B
233-253	A + C
253-273	B + C
264-284	A + D
284-304	B + D
294-314	A + E
304-324	C + D
314-334	B + E
335-355	C + E
354-384	A + B + C
386-416	A + B + D
406-436	A + C + D
416-446	A + B + E
426-456	B + C + D
436-466	A + C + E
456-486	B + C + E
467-497	A + D + E
487-517	B + D + E
508-538	C + D + E
527-567	A + B + C + D
558-598	A + B + C + E
589-629	A + B + D + E
609-649	A + C + D + E
629-669	B + C + D + E

ROZSAHY DVOJITÉHO VYBAVENIA S TESNIACIMI PÁSKAMI

Rozsah / rúra-Ø (mm)	Pásiky
694- 744	E + E + B + A + A
728- 778	E + E + C + B + A
796- 846	E + E + D + C + B
816- 866	E + E + D + C + C
894- 954	E + E + D + C + B + A
928- 988	E + E + D + D + B + A
982-1042	E + E + D + D + C + C
1026-1086	E + E + D + C + C + B + A

Postupovať podľa návodu pre montáž – hotovo !

Ak sa spotrebuje jeden druh nerezového pásiku z Maxi Box XL, je možné ho objednať aj samostatne.

NÁVOD PRE MONTÁŽ UNIFIX MAXI S FUNKCIOU EASYGRIP EASY INSIDE**Návod pre montáž Unifix Maxi s funkciou Easygrip Easy inside****Príprava:**

1. Očistíte rúru okolo poškodenej oblasti od znečistenia.
2. Uistite sa, že vonkajší priemer rúry zodpovedá stanovenému upínaciemu rozsahu strmeňa.
3. Gumová manžeta a trubka musia byť navlhčené mydlovou vodou. Pomer zmiešani (mydlo 1:5 voda)

Montážne kroky:

1. Vytočte matice až k červenému ochrannému krytu závitú (nevytočiť úplne). Vytiahnite nerezové premostenie hore a rozoberte svorku. Umiestnite svorku na potrubie (foto 1).
2. Zahákajte premostenie do výrezu Easygrip bočného lemu (foto 2). Potom vytiahnite premostenie ďalej, aby premostenie ležalo na koncoch bočného lemu (foto 3).
3. Easygrip bočné lišty (foto 4). Chyťte kľúč a súčasne spodnú lištu svorky a spojte ich. Teraz môžete premostenie ľahko vytiahnuť až do konečnej polohy. Matice možno teraz ľahko dotiahnuť rukou. Uistite sa, že gumová manžeta čisto prilieha na potrubie.
4. Vyberte kľúč z Easygrip drážky a rovnomerne dotiahnite matice rukou. Teraz matice rovnomerne pevne dotiahnite pomocou momentového kľúča – M12 a M14 do 70 Nm a 120 Nm na M16 pre oceľ, liatinu a azbestocement.

Pre rúry z PVC môže byť v súčasnej dobe moment ľan asi 50 Nm. Po čakaní asi 15–20 minút matice dotiahnite s rovnakým momentom.

Pre PE rúry dodržujte nasledujúce pokyny:

Znovu skontrolujte, či je dĺžka spony vypočítaná správne (pozri výpočet dĺžky Stránka 203)!

Po prvom ručným dotiahnutí matíc, su matice utiahnuté momentom 70 Nm pre M12 a M14, a 120 Nm pre M16.

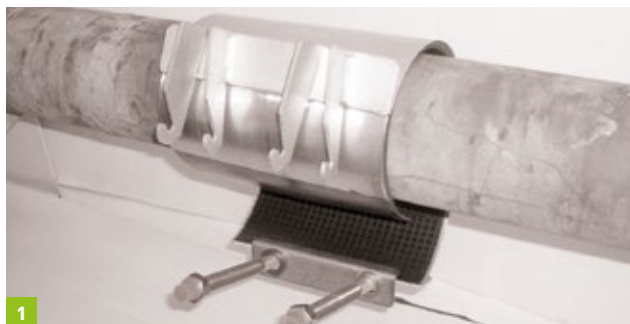
Potom počkajte 15 minút a opäť utiahnite na predpísaný moment. Po ďalších 15 minútach znovu dotiahnuť.

Ak je to možné po ďalších 24 hodinách čakaní dotiahnuť matice opäť na predpísaný moment.

5. U viacdielných opravárenských spôn a / alebo opravárenských spôn so závitovým alebo prírubovým výstupom sa môže postupovať na rovnakom princípe. U viacdielných variant, nie je nutné mať otvorenú viac ako jednu stranu svorky.

Pozor:

1. Zaisťte, aby medzi trúbkou a nerezovou prackou neboli žiadne nečistoty.
2. Aj napriek teflónovej vrstve skrutiek a žltého pasivovania matíc, je potrebné udržiavať zámok čo najčistejší, aby sa zabránilo zahryznutie skrutiek a matíc.
3. Montážne kroky 1 až 3 možno previesť aj mimo poškodenej oblasti. Potom čo sú zostavené svorky, tak sa následne nasadí na poškodené oblasti a zabezpečí podľa kroku 4.



AKO NÁJDEM SPRÁVNE ČÍSLO TOVARU ?

Všetkým položkám sú priradené Gebo čísla, ktoré „hovoria“, čo znamená, že všetky čísla položiek poskytujú presné informácie o prevedení, rozmere a povahe výrobku.

Čísla tovaru sú konštruované ako modulárny systém, tu je príklad:

U NIŽŠIE UVEDENÉHO PRÍKLADU ČÍSLA TOVARU SA JEDNÁ O:

51	Nerezový tesniaci pások z V2A s EPDM tesnením
06	Typ Maxi, jednodielny, s výstupom s vnútorným závitom
120131	Pre vonkajší priemer rúry od 120–131 mm
20	V dĺžke 200 mm
5	So závitovým výstupom 1 1/2"

CELKOM TO VYZERÁ TAKTO:

51 . 06 . 120131 . 20 . 5

PRÍKLAD: TVORBA ČÍSLA TOVARU MINI

- ① Nerezový tesniaci pások z V2A s EPDM tesnením
- ② Typ Mini
- ③ Pre vonkajší priemer rúry \varnothing od do: 21 – 25 mm
- ④ Dĺžka: 100 mm

51 . 01 . 021025 . 10

PRÍKLAD: TVORBA ČÍSLA TOVARU MAXI

- ① Nerezový tesniaci pások z V2A s EPDM tesnením
- ② Typ Maxi 1 s vnútorným závitom
- ③ Pre vonkajší priemer rúry \varnothing od do: 82 – 89 mm
- ④ Dĺžka: 150 mm
- ⑤ Závitový výstup: 1"

51 . 06 . 082089 . 15 . 3

MATERIÁL TESNENIA		RÔZNE TYPY	ROZMERY RÚRY	DĹŽKA	SPOJOVACÍ ZÁVIT	
50	V2A s NBR	01 Mini	***** od*** do***	06 60 mm	1	1/2"
51	V2A s EPDM	02 Middle		10 100 mm	2	3/4"
52	V2A s Viton	03 Maxi 1		15 150 mm	3	1"
56	Slím s NBR	04 Maxi 2		20 200 mm	4	1 1/4"
57	Slím s EPDM	05 Maxi 3		30 300 mm	5	1 1/2"
58	Slím s Viton	06 Maxi 1 (vnútorný závit)		40 400 mm	6	2"
59	V4A s NBR	07 Maxi 2 (vnútorný závit)		50 500 mm	7	2 1/2"
60	V4A s EPDM	08 Maxi 3 (vnútorný závit)		60 600 mm	8	3"
61	V4A s Viton	09 Maxi 1 (vonkajší závit)		70 700 mm	9	4"
		10 Maxi 2 (vonkajší závit)				
		11 Maxi 3 (vonkajší závit)				
		12 Maxi 1 (vnútorný/vonkajší závit)				
		13 Maxi 2 (vnútorný/vonkajší závit)				
		14 Maxi 3 (vnútorný/vonkajší závit)				
		15 Maxi 2 (prírubový výstup)				
		16 Maxi 3 (prírubový výstup)				
		19 Premostenie				
		21 Strmene s navrtávkou				
					SPOJOVACIA PRÍRUBA	
					a	DN 50
					b	DN 65
					c	DN 80 Plus
					d	DN 80
					e	DN 100 Plus
					f	DN 100
					g	DN 125
					h	DN 150 Plus
					i	DN 150
					j	DN 200 Plus
					k	DN 200
					l	DN 250

U Unifixu bez závitového alebo prírubového výstupu odpadá zelené označené miesto.

ROZMEROVÁ TABUĽKA PRE TLAKOVÉ RÚRY

RÚRKY DRUHY DN	OCEĽOVÁ RÚRA SO ZÁVITOM	OCEĽOVÁ KOTLOVÁ RÚRA	OCEĽ S PE PLÁŠŤOM	NEREZ	ŠEDÁ LIATINA PN 8/16	TVÁRNA LIATINA
40	48.3	51.0	51.9	48.3	56.0	56.0
50	60.3	57.0	63.9	60.3	66.0	66.0
65	76.1	70.0	79.7	76.1	77.0	82.0
80	88.9	88.9	92.5	88.9	98.0	98.0
100	114.3	108.0	117.5	114.3	118.0	118.0
125	139.7	133.0	144.0	139.7	144.0	144.0
150	168.3	159.0	168.3	168.3	170.0	170.0
200	219.1	216.0	219.1	219.1	222.0	222.0
250	273.0	267.0	273.0	273.0	274.0	274.0
300	323.9	318.0	323.9	323.9	326.0	326.0
350	355.6	368.0	360.0		378.0	378.0
400	406.4	419.0	410.8		429.0	429.0
450	457.0		461.4		480.0	480.0
500	508.0		513.0		532.0	532.0
			564.0		583.0	
600	610.0		615.0		634.0	635.0
			665.0			
700	711.0		716.0		738.0	738.0
			767.0			
800	813.0		819.0		842.0	842.0
			870.0			
900	914.0		920.0		945.0	945.0
1000	1016.0		1022.0		1048.0	1048.0

ROZMEROVÁ TABUĽKA PRE TLAKOVÉ RÚRY

RÚRKY DRUHY DN	PE	PVC	PE-Xa	AZBESTOCEMENT			
				PN 10	PN 10	PN 12.5	PN 12.5
				kalibr.	nekalibr.	kalibr.	nekalibr.
40	50.0	50.0	50.0				
50	63.0	63.0	63.0				
65	75.0	75.0	75.0			83.0	85.0
80	90.0	90.0	90.0	98.0	102.0	100.0	104.0
100	110.0	110.0	110.0	120.0	128.0	124.0	130.0
	125.0	125.0	125.0				
125	140.0	140.0	140.0	149.0	154.0	153.0	159.0
150	160.0	160.0	160.0	178.0	184.0	182.0	190.0
	180.0	180.0	180.0				
200	200.0	200.0	200.0	234.0	243.0	240.0	252.0
	225.0	225.0	225.0				
250	250.0	250.0	250.0	286.0	288.0	296.0	308.0
	280.0	280.0	280.0				
300	315.0	315.0	315.0	342.0	346.0	352.0	368.0
350	355.0	355.0	355.0	400.0	404.0	410.0	428.0
400	400.0	400.0	400.0	456.0	460.0	470.0	488.0
450	450.0	450.0	450.0	510.0		524.0	546.0
500	500.0	500.0	500.0	564.0		582.0	606.0
	560.0	560.0	560.0				
600	630.0	630.0	630.0	678.0		698.0	726.0
700	710.0	710.0	710.0		792.0		
800	800.0	800.0	800.0				
900	900.0	900.0	900.0				
1000	1000.0	1000.0	1000.0		1126.0		